

# LENO S



Gamme de luminaire suspendue en version Ronde (R) ou Carrée (K) déclinée sous différentes tailles.

Corps en aluminium laqué blanc, diffuseur opalisé en polycarbonate.

Température de couleur : 4000 K.

Durée de vie : 50 000 heures L80 B10.

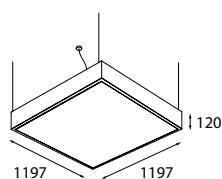
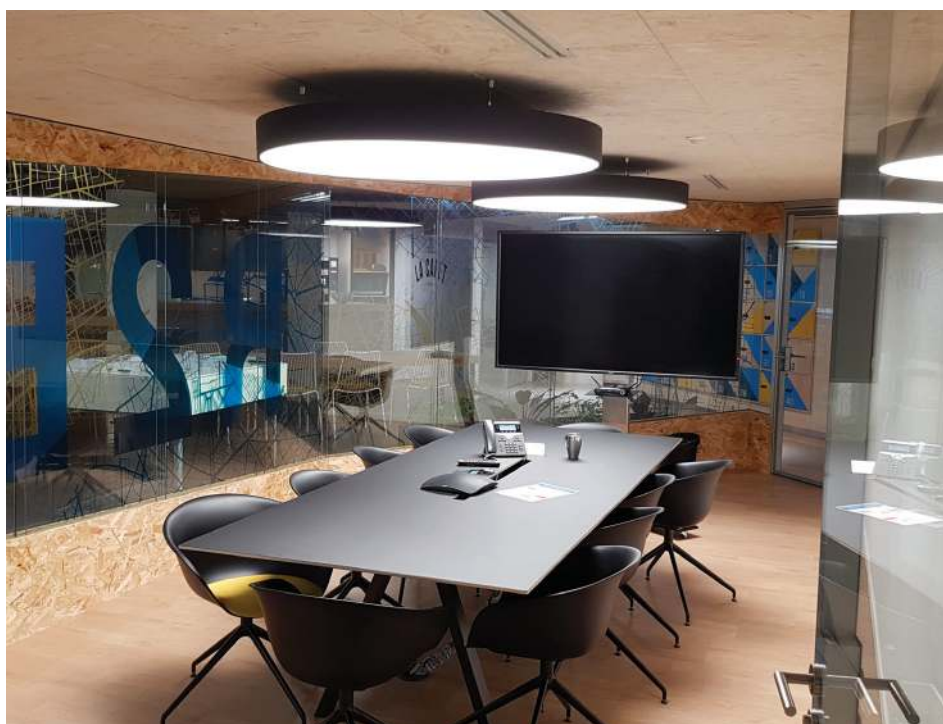
Tension : 230V Fréquence : 50Hz.

**Garantie : 7 ans**

**Sur demande :**

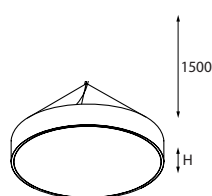
(5 pièces minimum)

- optique prismatique (leno 400,600,900).
- versions 3000K.
- autres couleurs.
- versions DALI.



## LENO CARRE

Références	Codes articles	Puissances (W)	Flux émis (Lm)	Dim L/l/h (mm)	Poids (Kg)
LENO KSU 1200	31282980	159	15800	1197/1197/100	15



## LENO ROND

Références	Codes articles	Puissances (W)	Flux émis (Lm)	Dim. ø/h (mm)	Poids (Kg)
LENO RSU 400	31282931	25	2380	400/100	3,3
LENO RSU 600	31282933	40	3980	600/100	8,3
LENO RSU 900	31282935	91	9000	900/120	12,3
LENO RSU 1200	31282937	159	15800	1200/120	15,3
LENO RSU 1500	31282939	235	23500	1500/120	20,3

Existe aussi en



LENO E - P 25



LENO P - P 76

