

Série MBH
Motoréducteur couple conique
Carter fonte

SERMES
motorisation

IE3 IP55 400V
50Hz

FACILITÉ DE MONTAGE

Montage IEC B14 ou B5
Livré avec lubrifiant

MODULARITÉ

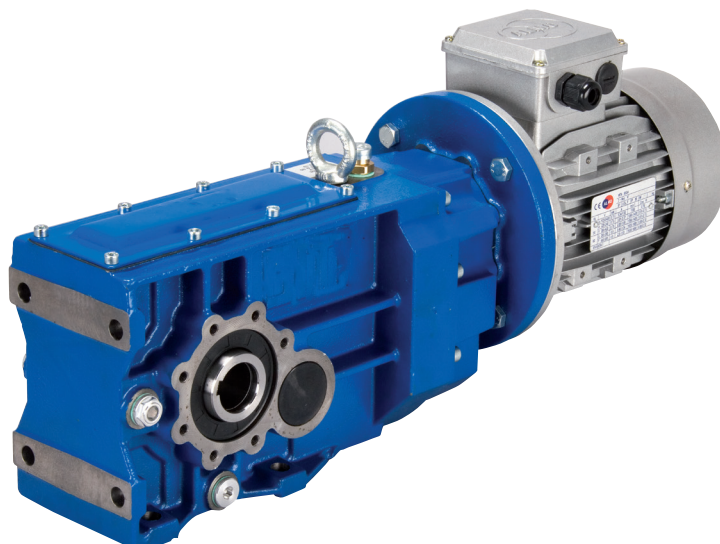
Arbre creux ou arbre sortant
Multibrides entrée
Carter modulaire
Arbre primaire
Bras de couple

ROBUSTESSE

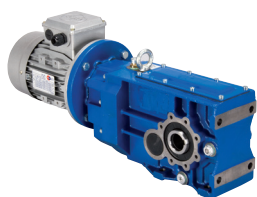
Carter en fonte grise G25
Couple maxi 14000N.m
Roulements coniques à partir de
BH140

POLYVALENCE

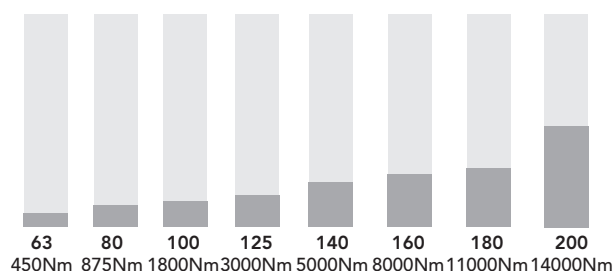
Large gamme de rapports
Rapport jusqu'à 226



La largeur de gamme

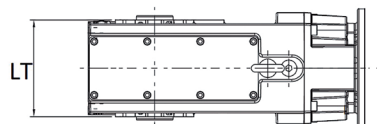
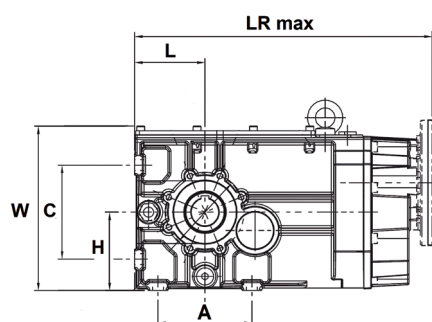
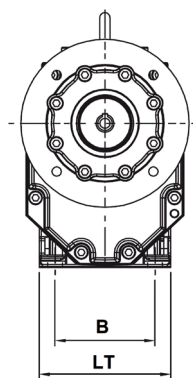


Type MBH

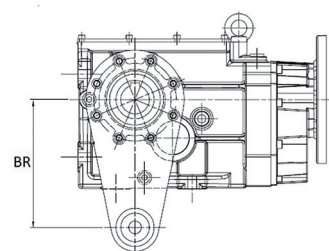


Options principales

- ATEX
- Montage intégré
- Bras de couple
- Arbre primaire
- Anti-dévireur
- Huile alimentaire
- Plage de température élargie
- Frête de serrage



Type	à pattes										BRAS
	Arbre creux	Arbre sortant	H	A	B	L	C	LT	W	LR Max	
MBH63	30		100	120	95	90	120	125	210	461	200
MBH63	35	35x60	100	120	95	90	120	125	210	461	200
MBH80	35		140	120	140	90	130	166	241	492	200
MBH80	45	45x90	140	120	140	90	130	166	241	492	200
MBH100	45		180	150	165	112	160	197	298	618	250
MBH100	50	50x100	180	150	165	112	160	197	298	618	250
MBH125	60	60x120	213	180	180	133	220	226	356	673,5	300
MBH125	70		213	180	180	133	220	226	356	673,5	300
MBH140	70	70x140	265	240	240	160	280	286	422	769,5	400
MBH140	80		265	240	240	160	280	286	422	769,5	400
MBH160	80		301	280	270	200	315	330	491	865,5	450
MBH160	90	90x170	301	280	270	200	315	330	491	865,5	450
MBH180	100	100x210	325	400	290	230	330	350	538	955	
MBH200	110	110x210	355	510	320	230	390	380	602	1045	



Type	Bride de sortie B15 - FF (entraxe de fixation)				
Taille Bride	FF165	FF215	FF265	FF300	FF400
Forme de bride	■	■	■	●	●
Cote N	117	144	167	184	210
MBH63	F				
MBH80		F			
MBH100			F		
MBH125				F	
MBH140					F
MBH160					F

