



IP55 400V 50Hz 480V 60Hz S3 60%

### FACILITÉ DE MONTAGE

Livré avec PE  
Hauteur d'axe réduite

### MODULARITÉ

Multiples brides B5 et B14 hors standard  
Boîte à bornes aluminium ( $\leq$  HA180) orientable 90°  
Multiples polarités

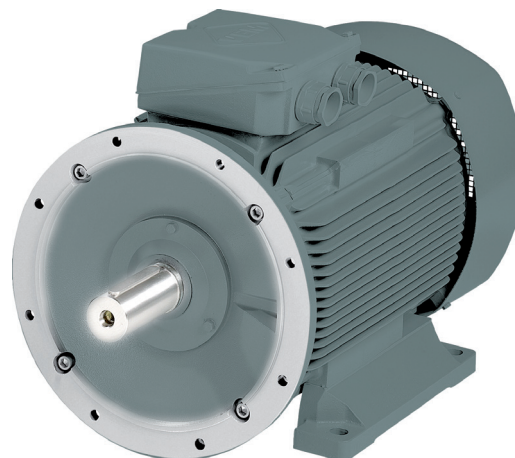
### ROBUSTESSE

Carcasse et flasques en fonte  
Capot tôle

### La largeur de gamme

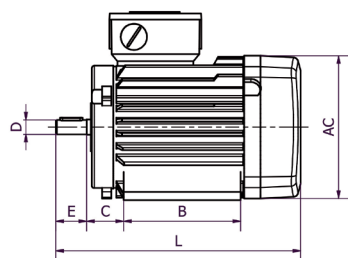
#### Vitesse

3000 min <sup>-1</sup>	0,18- 132 kW
1500 min <sup>-1</sup>	0,12- 132 kW
1000 min <sup>-1</sup>	0,09 - 90 kW
750 min <sup>-1</sup>	0,09 - 75 kW

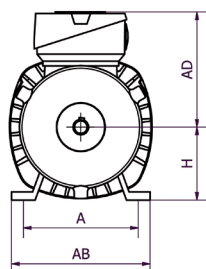


### Options principales

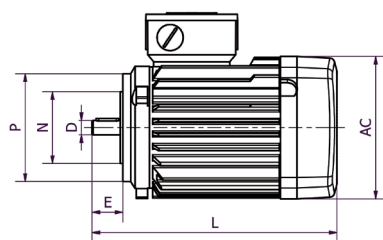
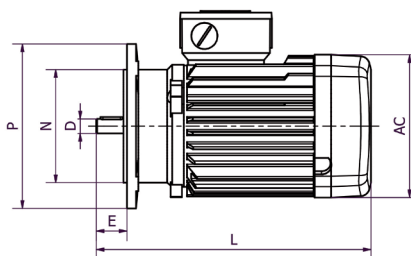
Degré de protection IP56 / IP65 / IP66  
Peinture spéciale  
Classe H  
Protection thermique



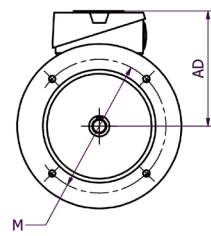
B3



B5



B14



## Dimensions principales

Type	Dimensions principales			Moteur à pattes IM B3					Bout d'arbre		Roulements à billes côté D	Roulements à billes côté N
	AC	H	L	A	AB	B	BB	C	D	E		
56	109	56	176	90	110	71	86	36	9	20	6201-ZZ C3	6201-ZZ C3
63	124	63	199	100	120	80	95	40	11	23	6202-ZZ C3	6202-ZZ C3
71	139	71	239	112	135	90	114	45	14	30	6204-ZZ C3	6204-ZZ C3
80K	157	80	265	125	152	100	124	50	19	40	6205-ZZ C3	6205-ZZ C3
80G	157	80	287	125	152	100	146	50	19	40	6205-ZZ C3	6205-ZZ C3
90L	177	90	321	140	167	125	150	56	24	50	6205-ZZ C3	6205-ZZ C3
100S, L6,8	196	100	357	160	188	140	171	63	28	60	6206-ZZ C3	6206-ZZ C3
100L2,4	196	100	391	160	188	140	205	63	28	60	6206-ZZ C3	6206-ZZ C3
112M2	217	112	459	190	226	140	172	70	28	60	6207-2RS C3	6207-2RS C3
112M4,6,8	217	112	439	190	226	140	172	70	28	60	6207-2RS C3	6207-2RS C3
112MX6,8	217	112	479	190	226	140	172	70	28	60	6207-2RS C3	6207-2RS C3
132S	258	132	481	216	256	140	180	89	38	80	6308-2RS C3	6308-2RS C3
132M	258	132	529	216	256	178	218	89	38	82	6308-2RS C3	6308-2RS C3
160MY	313	160	571	254	296	210	257	108	42	110	6310-2RS C3	6309-2RS C3
160M	313	160	609	254	296	210	257	108	42	110	6310-2RS C3	6309-2RS C3
180MY2	351	180	635	279	328	241	288	121	48	110	6310 C3	6310 C3
180MY4,6,8	351	180	635	279	328	241	288	121	48	110	6312 C3	6310 C3
180M2	351	180	680	279	328	241	288	121	48	110	6310 C3	6310 C3
180M4,6,8	351	180	680	279	328	241	288	121	48	110	6312 C3	6310 C3
200LY2	390	200	727	318	372	305	360	133	55	110	6312 C3	6312 C3
200LY4,6,8	390	200	727	318	372	305	360	133	55	100	6313 C3	6312 C3
200L2	390	200	767	318	372	305	360	133	55	110	6312 C3	6312 C3
200L4,6,8	390	200	767	318	372	305	360	133	55	110	6313 C3	6312 C3
225M2	440	225	832	356	413	311	368	149	55	110	6313 C3	6313 C3
225M4,6,8	440	225	862	356	413	311	368	149	60	140	6314 C3	6313 C3
250MY2	490	250	924	406	469	349	412	168	60	140	6314 C3	6314 C3
250MY4,6,8	490	250	924	406	469	349	412	168	65	140	6316 C3	6314 C3
250M2	490	250	924	406	469	349	412	168	60	140	6314 C3	6314 C3
250M6,8	490	250	924	406	469	349	412	168	65	140	6316 C3	6314 C3
250M4	490	250	970	406	469	349	412	168	65	140	6316 C3	6314 C3
280S2	550	280	1050	457	522	368	431	190	65	140	6316 C3	6316 C3
280S4,6,8	550	280	1080	457	522	368	431	190	75	140	6317 C3	6316 C3
280M2	550	280	1105	457	522	419	482	190	65	140	6316 C3	6316 C3
280M4,6,8	550	280	1135	457	522	419	482	190	75	170	6317 C3	6316 C3

## Montage brides B5 (FF) et B14 (FT)

### B5 Brides trous lisses

### B14 Brides trous taraudés

Entraxe Hauteur d'axe (mm)	B5 Brides trous lisses										B14 Brides trous taraudés								
	FF 100	FF 115	FF 130	FF 165	FF 215	FF 265	FF 300	FF 350	FF 400	FF 500	FT 65	FT 75	FT 85	FT 100	FT 115	FT 130	FT 165	FT 215	FT 265
P(A)	120	140	160	200	250	300	350	400	400	550	80	90	105	120	140	160	200	200	300
N(j6)	80	95	110	130	180	230	250	300	300	450	50	60	70	80	95	110	130	180	230
56	Cloche	G	G																
63	P	Cloche	G																
71	P	P	Cloche	G	G														
80																			
90				Cloche	G														
100																			
112							G												
132								G											
160							P		G										
180									G										
200										G									
225											G								
250												P							
280																			

■ Bride normalisée  
■ Grande bride  
■ Petite bride  
■ Bride cloche-arbre rallongé

K25R63-100 : pattes moulées à la carcasse // K25R132-180 trous décalés