

uni**pro**®

Faites briller
vos
luminaires



CATALOGUE PRODUIT



2024

Faites briller vos luminaires

Unipro Oy Ltd et sa société mère Meka Pro Ltd font toutes deux partie de Propria Group en Finlande. Unipro (www.unipro.fi) est spécialisé dans la fabrication de rails d'éclairage de haute qualité. Les produits Unipro sont déjà vendus dans plus de 50 pays. La nouvelle usine moderne est située à Hämeenlinna, en Finlande, à proximité des principaux axes routiers et portuaires.

Le système de rail d'éclairage unipro® est un choix idéal et populaire pour les bureaux, les centres commerciaux, les magasins, les musées, les salles de sport et les restaurants - votre imagination est la seule limite. Il s'agit d'une solution flexible pour les situations où le client a besoin d'augmenter ou de réduire l'espace d'éclairage ou de réorganiser l'éclairage en général.

Unipro est synonyme de produits de haute qualité, de design moderne et d'installation aisée. Le système de rails d'éclairage Unipro® offre une grande flexibilité dans la conception d'éclairage avancé. Notre système comprend des rails d'éclairage triphasés ON/OFF et DALI en saillie et encastrés, des adaptateurs et une large gamme d'accessoires de montage. La conception universelle et modulaire est facile à étendre et à adapter aux souhaits et aux exigences du client. Les angles en L sont réglables et réversibles, avec une mise à la terre modifiable, pour une installation rapide et facile.

Dans les situations de sécurité incendie, les rails d'éclairage sans halogène ne dégagent pas de gaz inflammables nocifs pour la santé. Il est conseillé d'utiliser des produits sans halogène, en particulier dans les locaux avec du passage et dans les conditions d'évacuation difficiles.



Unipro a terminé son étude de l'empreinte carbone. N'hésitez pas à nous contacter si vous souhaitez en savoir plus sur notre rapport d'empreinte carbone.

L'aluminium Vert

L'environnement est aujourd'hui une préoccupation prioritaire, c'est pourquoi les industries et les entreprises recherchent des solutions innovantes pour réduire leur empreinte carbone. L'une de ces solutions est l'adoption de l'aluminium vert, qui promet un avenir plus durable. Unipro® propose désormais cet aluminium vert aux clients qui demandent des produits à faible empreinte carbone. Il réduit considérablement l'empreinte carbone. Une tonne d'aluminium 100 % recyclé permet d'économiser environ 6 tonnes de bauxite et 9 tonnes d'émissions de CO2.



Produits sans halogène en PVC

Que sont les halogènes et pourquoi s'en préoccuper ? Des éléments comme le fluor, le chlore, le brome, l'iode et l'astate sont présents dans de nombreux composants chimiques, comme le PVC (polychlorure de vinyle). Le PVC est utilisé dans de nombreux produits techniques pour les rendre plus durables. Le PVC est également utilisé pour l'isolation, tandis que d'autres halogènes sont ajoutés pour améliorer la protection contre les flammes. Cependant, les halogènes sont nocifs pour la santé humaine. En particulier, dans une situation où les plastiques halogénés, et notamment le PVC, brûlent. En cas d'incendie, ces halogènes réagissent avec l'eau ou les fluides et créent un dangereux acide chlorhydrique, d'autres mélanges de dioxines et de produits chimiques toxiques. Ces substances peuvent nuire gravement à la santé ou même entraîner la mort.

C'est pourquoi tous les connecteurs, adaptateurs et rails DALI triphasés Unipro® sont entièrement fabriqués à partir de plastiques sans PVC ni halogène.

Emballages sans plastique

L'homme est en train de noyer le monde sous le plastique. C'est un défi énorme pour notre environnement. Nous devons agir et c'est pourquoi, chez Unipro®, nous avons décidé d'éliminer autant de plastique que possible de nos emballages. Aujourd'hui, Unipro a déjà réduit l'utilisation du plastique d'une tonne par an. Ce résultat a été obtenu en repensant les emballages des adaptateurs, des connecteurs et des rails.



Partenaires intelligents

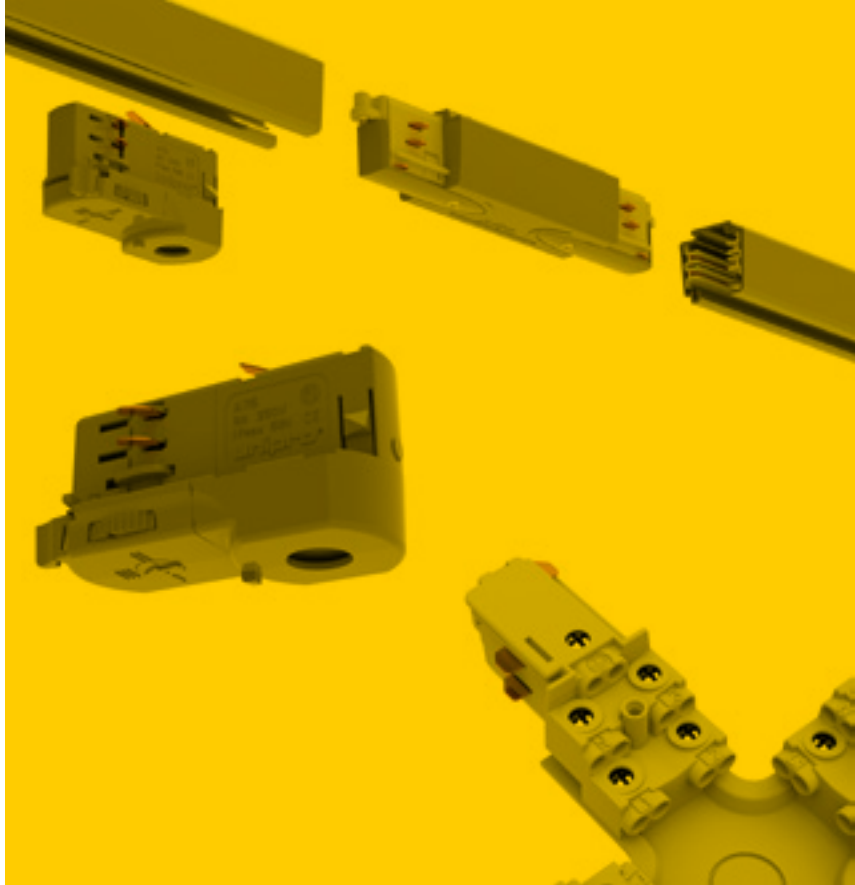
Plus récemment, Unipro s'est associé à Helvar pour proposer ses solutions intelligentes au système de rail DALI triphasé. Le nouveau Helvar ActiveAhead® est une solution d'éclairage sans fil véritablement intelligente et évolutive. Ses capacités uniques d'auto-apprentissage permettent d'obtenir une efficacité maximale en matière d'installation et d'exploitation. ActiveAhead® apprend en permanence et génère des informations, maximisant l'impact positif sur le bien-être et optimisant votre bâtiment en constante évolution. Helvar ActiveAhead® est la solution idéale pour les bureaux, les entrepôts, les cages d'escalier et les parkings.



Helvar

Solutions Universelles

Les rails d'éclairage Unipro® sont conçus pour des installations en saillie ou encastrées. Tous les rails Uni-pro® sont compatibles avec la plupart des adaptateurs courants. Les conducteurs plats ou ronds en cuivre assurent le meilleur contact électrique possible et nécessitent un minimum de travail avant l'installation. Les adaptateurs triphasés Unipro® A75 (5 kg) et A90 (10 kg) sont compatibles avec la plupart des rails d'éclairage triphasés. L'adaptateur DALI triphasé A90C (10 kg) convient également à la plupart des rails DALI compatibles sur le marché. La famille d'adaptateurs A200 Driver offre la technologie la plus récente avec les pilotes intégrés. Toutes les unités de connexion sont dotées de bornes à vis fiables et faciles à utiliser pour des fils solides ou tressés de 2,5 mm². Des options d'alimentation sont disponibles sur la plupart des connecteurs, tels que MCU, L-angles, T-pièce et X-unité.



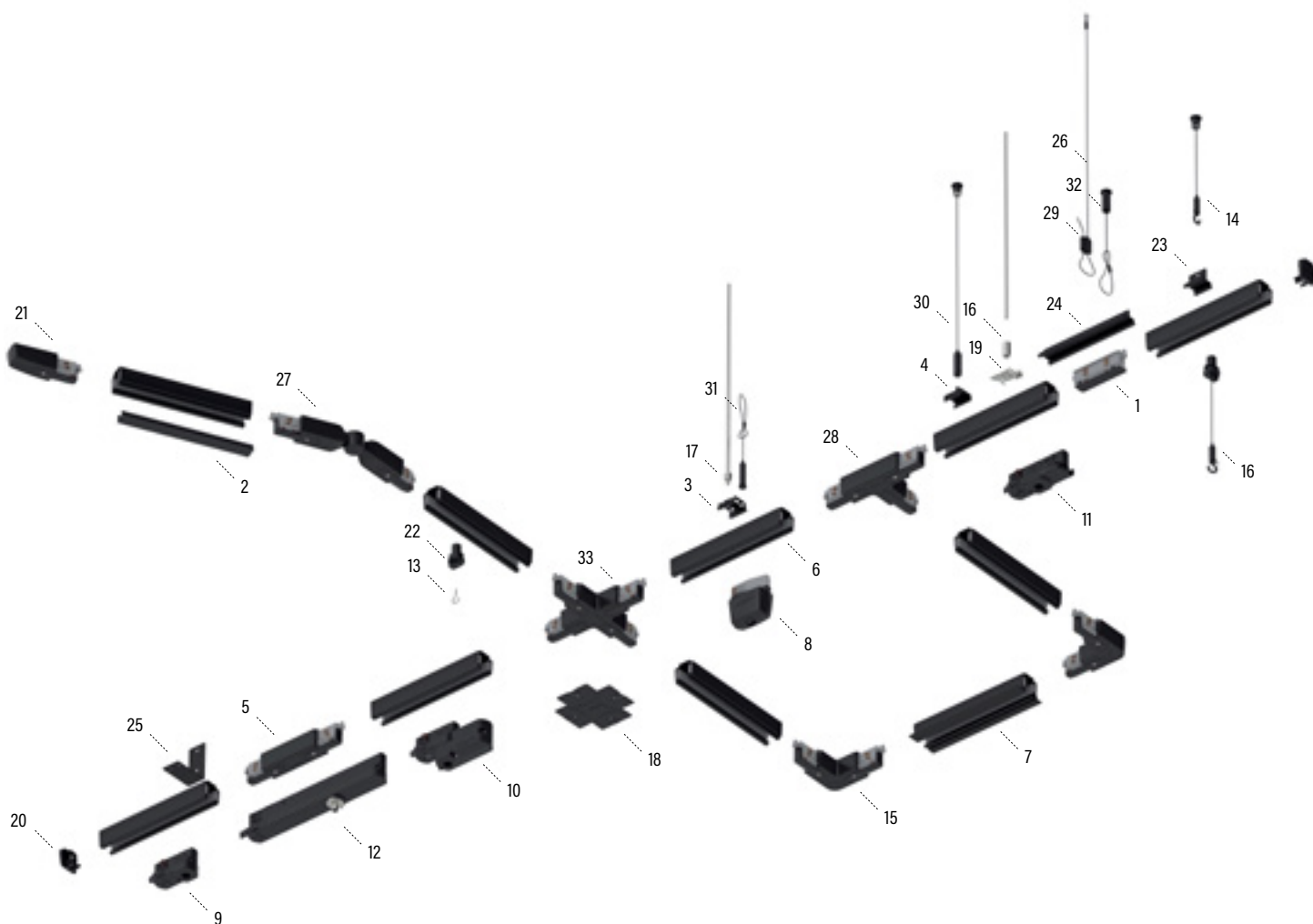
Large choix de longueurs de rails

Unipro® offre un large choix de longueurs de rails adaptées à diverses solutions. Les longueurs varient de 1,2 m à 4 m, ce qui permet aux concepteurs et aux architectes de maximiser les différentes possibilités dans leur conception. Nous pouvons également répondre à des demandes spéciales en proposant des longueurs sur mesures.

Facile à installer

Les pièces de suspension rail Unipro® peuvent être utilisées pour tous les produits de type rail triphasé. Elles sont faciles à utiliser et peuvent être installées sans outils spéciaux. De nombreux câbles sont également disponibles en blanc et en noir, ce qui confère aux solutions de voies suspendues la finition parfaite pour votre client.



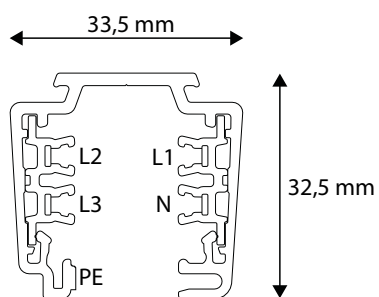


NO.	TYPE	ITEM	PAGE
1	Jonction linéaire	UNIPRO JU3	8
2	Couvercle de fermeture long rail 2m rail 3 all	UNIPRO CS3B	8
3	Etrier de fixation plafond/suspension	UNIPRO CB3B	23
4	Etrier de fixation rapide plafond/suspension	UNIPRO QCB B	23
5	Alimentation centrale rail 3 all	UNIPRO MCU3B	9
6	3-phase lighting track	UNIPRO T32B	6
7	3-phase lighting track, recessed	UNIPRO T32FB	7
8	Power outlet adapter	UNIPRO A100B	20
9	Luminaire adapter	UNIPRO A75B	18
10	Bluetooth control unit	UNIPRO A80BT B	20
11	Luminaire adapter	UNIPRO A90B	18
12	In-Track Driver adapter	UNIPRO A203B	19
13	Suspension hook	UNIPRO SH	27
14	Adjustable wire suspension set with hook	UNIPRO WS40H	22
15	L-corner	UNIPRO LC3B	9
16	Extension nut for threaded rod M6	JM M6 EG	27

NO.	TYPE	ITEM	PAGE
17	Ecrou pour tige filetée M6	MU M6 EG	27
18	Plaque de recouvrement DALI	UNIPRO CP3B	8
19	Connecteur rapide	UNIPRO QC3G	23
20	Embout de fermeture rail 3 all	UNIPRO EC3B	8
21	Alimentation rail 3 all terre droite	UNIPRO CU3AB	9
22	Clip de suspension	UNIPRO SC3B	24
23	Etrier de suspension simple	UNIPRO PB B	23
24	Etrier double de suspension p/jonction	UNIPRO PC B	24
25	Etrier mural	UNIPRO WB B	24
26	Ø1,5 mm filin avec boucle	UNIPRO WL40 B	26
27	Pièce de jonction flexible rail 3 all	UNIPRO ALC3B	10
28	Pièce de jonction en type T rail 3 all	UNIPRO TA3AB	10
29	Element de réglage hauteur	UNIPRO WG B	26
30	Kit filin suspension long + fixation plafond	UNIPRO WS40 B	25
31	Kit filin suspension long + boucle + réglable	UNIPRO WS40L B	25
32	Kit filin suspension long + boucle + réglable	UNIPRO WSL40 B	25
33	Pièce de jonction en x rail 3 all	UNIPRO XA3B	10

RAIL D'ÉCLAIRAGE POUR INSTALLATION SAILLIE OU SUSPENDUE

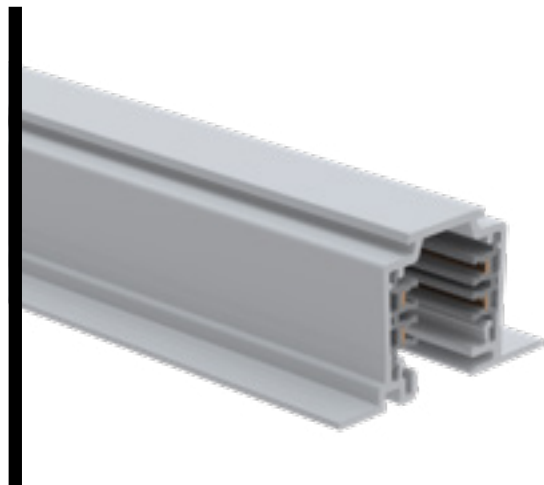
16 A | 250/400 VAC | 50 Hz | CLASSE 1 IP20



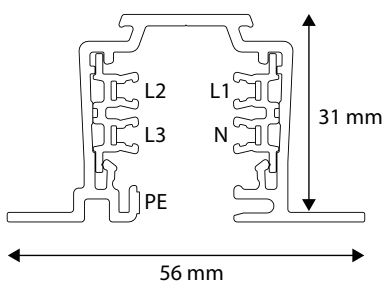
CODE	PRODUIT	POIDS kg / pce	DIMENSIONS mm	COULEUR	COLISAGE
1459160	UNIPRO T312W	0.94	1200	Blanc	10 PCE / 12 MTR
1459102	UNIPRO T32W	1.567	2000	Blanc	10 PCE / 20 MTR
1459292	UNIPRO T324W	1.88	2400	Blanc	10 PCE / 24 MTR
1459103	UNIPRO T33W	2.348	3000	Blanc	5 PCE / 15 MTR
1459304	UNIPRO T34W	3.134	4000	Blanc	5 PCE / 20 MTR
1459166	UNIPRO T312G	0.94	1200	Gris	10 PCE / 12 MTR
1459232	UNIPRO T32G	1.567	2000	Gris	10 PCE / 20 MTR
1459293	UNIPRO T324G	1.88	2400	Gris	10 PCE / 24 MTR
1459233	UNIPRO T33G	2.348	3000	Gris	5 PCE / 15 MTR
1459304	UNIPRO T34G	3.134	4000	Gris	5 PCE / 20 MTR
1459159	UNIPRO T312B	0.94	1200	Noir	10 PCE / 12 MTR
1459302	UNIPRO T32B	1.567	2000	Noir	10 PCE / 20 MTR
1459180	UNIPRO T324B	1.88	2400	Noir	10 PCE / 24 MTR
1459303	UNIPRO T33B	2.348	3000	Noir	5 PCE / 15 MTR
1459304	UNIPRO T34B	3.134	4000	Noir	5 PCE / 20 MTR

RAIL D'ÉCLAIRAGE ENCASTRÉ

16 A | 250/400 VAC | 50 Hz | CLASSE 1 IP20

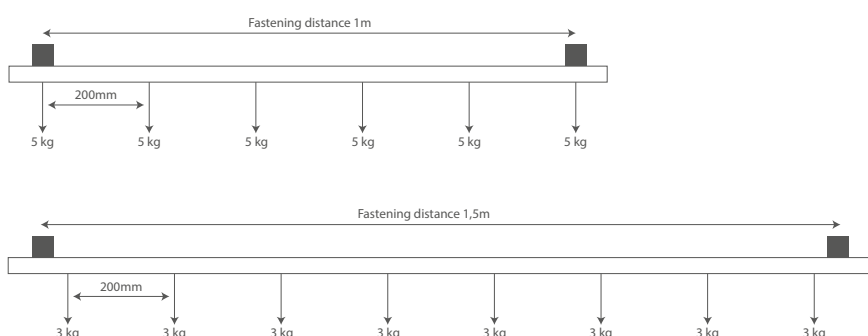


CODE	PRODUIT	POIDS kg / pce	DIMENSIONS mm	COULEUR	COLISAGE
1459112	UNIPRO T32FW	1.785	2000	Blanc	90 PCE / 180 MTR
1459114	UNIPRO T34FW	3.569	4000	Blanc	90 PCE / 360 MTR
1459182	UNIPRO T32FG	1.785	2000	Gris	90 PCE / 180 MTR
1459184	UNIPRO T34FG	3.569	4000	Gris	90 PCE / 360 MTR
1459312	UNIPRO T32FB	1.785	2000	Noir	90 PCE / 180 MTR
1459314	UNIPRO T34FB	3.569	4000	Noir	90 PCE / 360 MTR



RAILS D'ÉCLAIRAGE UNIPRO® T3

Matériaux	Le cadre du rail est en aluminium et l'isolation est en plastique. Les fils de phase et de neutre sont en cuivre rectangulaire de 2,5 mm ² . La mise à la terre est assurée par le cadre en aluminium du rail d'éclairage. Les options de traitement de surface sont le blanc (RAL9003), le gris (RAL7040), le noir (RAL9005) et l'anodisation en couleur naturelle. Autres couleurs de peinture RAL Classic.
Alimentation	Trois phases (L1, L2 et L3), le fil neutre (N) et la mise à la terre de protection (PE).
Classe	Classe de protection 1 IP20
Qualité et sécurité	Testé conformément aux normes EN60570 et EN60598.
Autres	Ils peuvent être coupés à la longueur voulue sur place. Les fils de cuivre n'ont pas besoin d'être pliés ou travaillés après avoir été coupés.



EMBOUT DE FERMETURE RAIL 3 ALL EC3

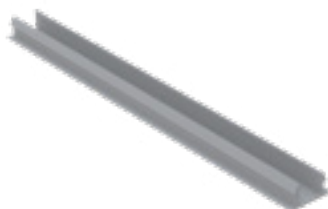
Embout pour rails d'éclairage triphasé.



CODE	PRODUIT	POIDS kg / pce	COULEUR	COLISAGE
1459181	UNIPRO EC3W	0.006	Blanc	20 PCE / 1 BG
1459281	UNIPRO EC3G	0.006	Gris	20 PCE / 1 BG
1459381	UNIPRO EC3B	0.006	Noir	20 PCE / 1 BG

COUVERCLE DE FERMETURE LONG RAIL 2M RAIL 3 ALL L=2M

Plaque de recouvrement pour rails d'éclairage triphasés et DALI. Longueur 2m.



CODE	PRODUIT	POIDS kg / pce	COULEUR	COLISAGE
1459444	UNIPRO CS3W	0.125	Blanc	8 PCE / 16 MTR
1459445	UNIPRO CS3B	0.125	Noir	8 PCE / 16 MTR

EMBOUT DE FERMETURE DALI CP3

Plaque de recouvrement pour les systèmes de rails d'éclairage encastrés, pour couvrir les unités de connexion CU et MCU ainsi que les pièces L-, T- et X. Peut être pliée à la forme appropriée pendant l'installation.



CODE	PRODUIT	POIDS kg / pce	COULEUR	COLISAGE
1459191	UNIPRO CP3W	0.017	Blanc	20 PCE / 1 BG
1459291	UNIPRO CP3G	0.017	Gris	20 PCE / 1 BG
1459391	UNIPRO CP3B	0.017	Noir	20 PCE / 1 BG

JONCTION LINEAIRE JU3

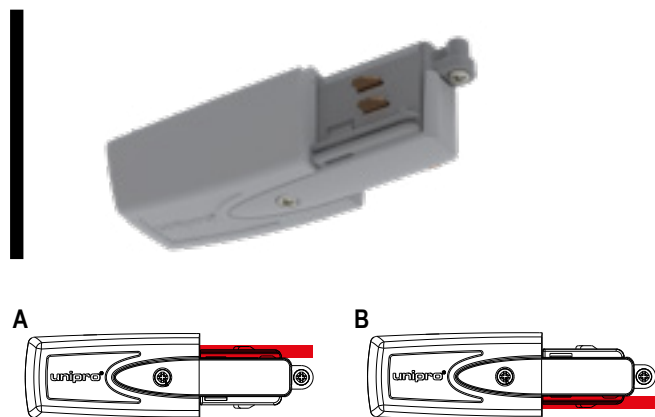
Unité de jonction pour les rails d'éclairage triphasés. Le produit est livré avec des couvercles gris et noir. Un couvercle peut être installé en le pressant sur le dessus de la jonction.



CODE	PRODUIT	POIDS kg / pce	COLISAGE
1459199	UNIPRO JU3	0.043	10 PCE / BG

ALIMENTATION RAIL 3 ALL TERRE DROITE CU3

Option d'alimentation pour les systèmes de rails d'éclairage triphasés.
Deux options de mise à la terre. Bornes à vis pour fils de 3x1,5mm² - 5x2,5mm².



A noter, les photos de mise à la terre sont prises à partir du bas

CODE	PRODUIT	POIDS kg / pce	COULEUR	COLISAGE
1459121	UNIPRO CU3AW	0.058	Blanc	10 PCE / 1 BG
1459221	UNIPRO CU3AG	0.058	Gris	10 PCE / 1 BG
1459321	UNIPRO CU3AB	0.058	Noir	10 PCE / BG
1459122	UNIPRO CU3BW	0.058	Blanc	10 PCE / 1 BG
1459222	UNIPRO CU3BG	0.058	Gris	10 PCE / 1 BG
1459322	UNIPRO CU3BB	0.058	Noir	10 PCE / 1 BG

ALIMENTATION CENTRALE RAIL 3 ALL MCU3

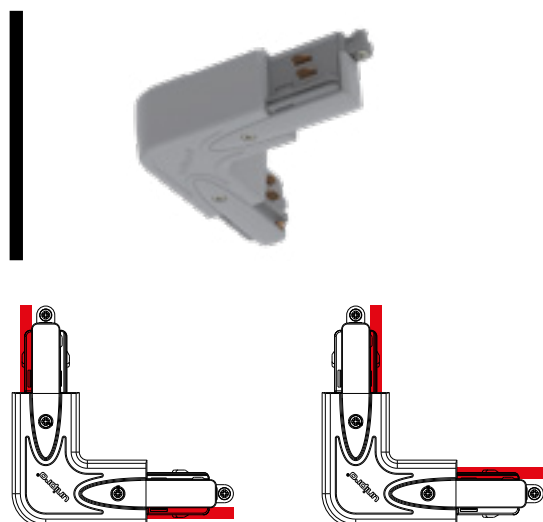
Option d'alimentation pour les systèmes de rails d'éclairage triphasés. Bornes à vis pour fils 3x1,5 mm² - 5x2,5 mm².



CODE	PRODUIT	POIDS kg / pce	COULEUR	COLISAGE
1459131	UNIPRO MCU3W	0.104	Blanc	8 PCE / 1 BG
1459231	UNIPRO MCU3G	0.104	Gris	8 PCE / 1 BG
1459331	UNIPRO MCU3B	0.104	Noir	8 PCE / 1 BG

PIECE DE JONCTION L 90° RAIL 3 ALL LC3

Option d'alimentation pour les systèmes de rails d'éclairage triphasés. Position modifiable de la ligne de mise à la terre. Bornes à vis pour fils de 3x1,5mm² - 5x2,5mm².

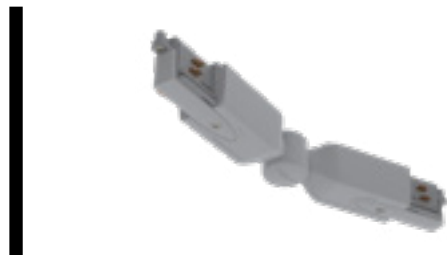


A noter, les photos de mise à la terre sont prises à partir du bas

CODE	PRODUIT	POIDS kg / pce	COULEUR	COLISAGE
1459141	UNIPRO LC3W	0.105	Blanc	6 PCE / 1 BG
1459241	UNIPRO LC3G	0.105	Gris	6 PCE / 1 BG
1459341	UNIPRO LC3B	0.105	Noir	6 PCE / 1 BG

JONCTION FLEXIBLE RAIL 3 ALL ALC3

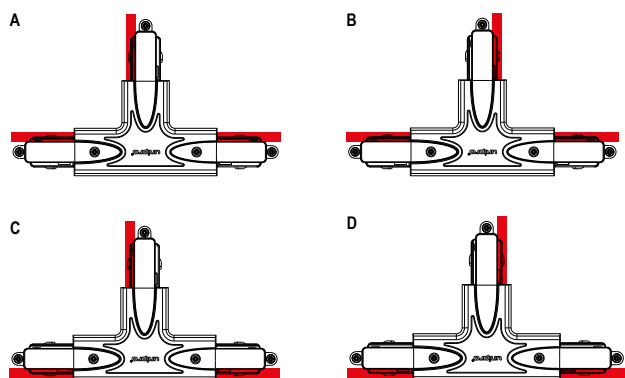
Plaque de réglage horizontale 0 ± 120°.



CODE	PRODUIT	POIDS kg / pce	COULEUR	COLISAGE
1459151	UNIPRO ALC3W	0.13	Blanc	4 PCE / 1 BG
1459251	UNIPRO ALC3G	0.13	Gris	4 PCE / 1 BG
1459351	UNIPRO ALC3B	0.13	Noir	4 PCE / 1 BG

JONCTION EN TYPE T RAIL 3 ALL TA3

Option d'alimentation pour les systèmes de rails d'éclairage triphasés. Quatre options de mise à la terre. Bornes à vis pour fils de 3x1,5mm² - 5x2,5mm².



CODE	PRODUIT	POIDS kg / pce	COULEUR	COLISAGE
1459161	UNIPRO TA3AW	0.15	Blanc	4 PCE / 1 BG
1459261	UNIPRO TA3AG	0.15	Gris	4 PCE / 1 BG
1459361	UNIPRO TA3AB	0.15	Noir	4 PCE / 1 BG

1459162	UNIPRO TA3BW	0.15	Blanc	4 PCE / 1 BG
1459262	UNIPRO TA3BG	0.15	Gris	4 PCE / 1 BG
1459362	UNIPRO TA3BB	0.15	Noir	4 PCE / 1 BG

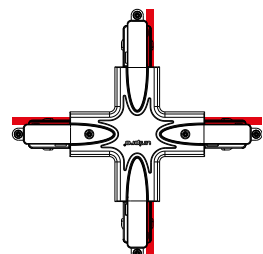
1459163	UNIPRO TA3CW	0.15	Blanc	4 PCE / 1 BG
1459263	UNIPRO TA3CG	0.15	Gris	4 PCE / 1 BG
1459363	UNIPRO TA3CB	0.15	Noir	4 PCE / 1 BG

1459164	UNIPRO TA3DW	0.15	Blanc	4 PCE / 1 BG
1459264	UNIPRO TA3DG	0.15	Gris	4 PCE / 1 BG
1459364	UNIPRO TA3DB	0.15	Noir	4 PCE / 1 BG

Attention ! Les photos de mise à la terre sont prises depuis le bas

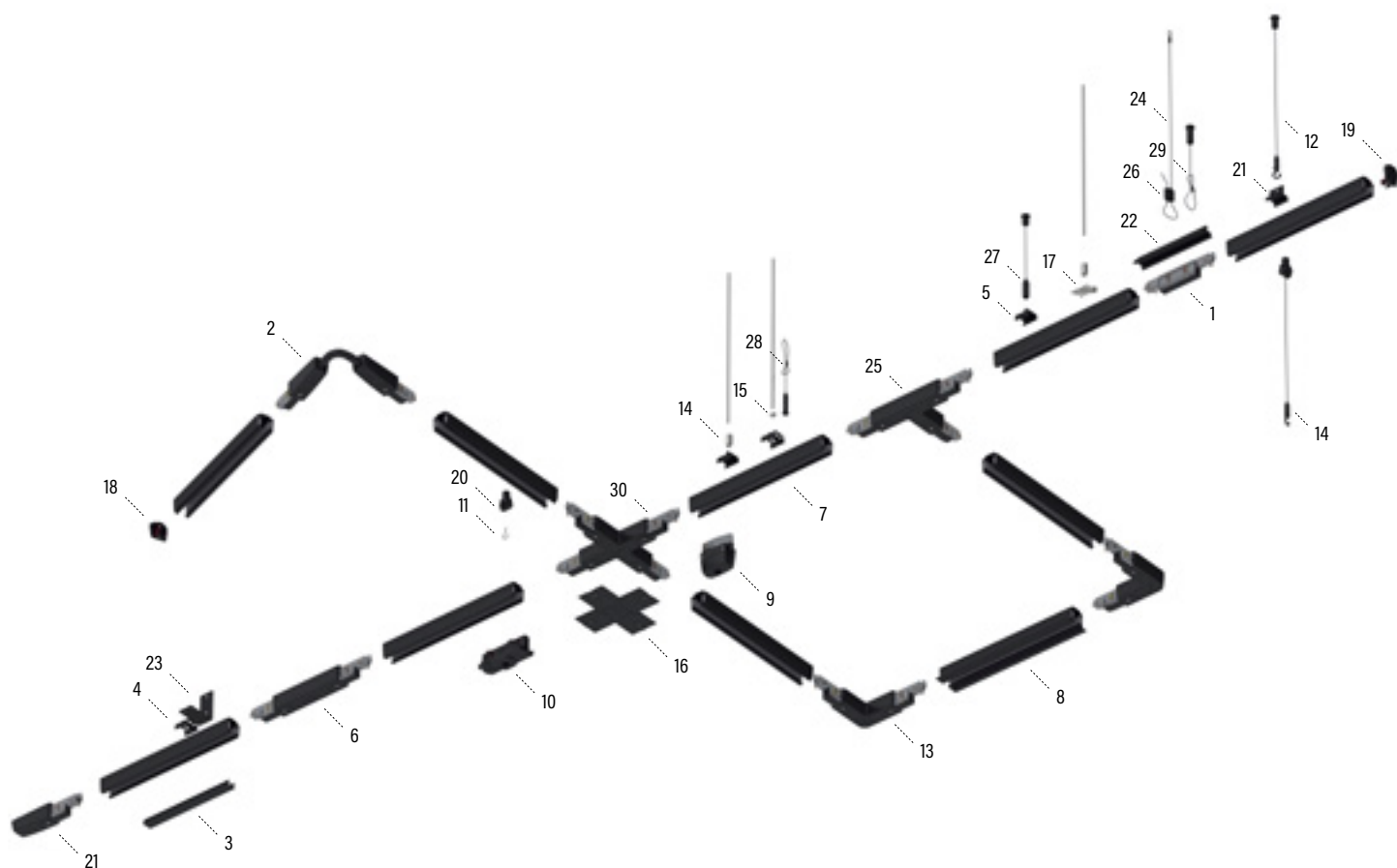
JONCTION EN X RAIL 3 ALL XA3

Option d'alimentation électrique pour les systèmes de rails d'éclairage triphasés. Bornes à vis pour fils de 3x1,5 mm² à 5x2,5 mm².



CODE	PRODUIT	POIDS kg / pce	COULEUR	COLISAGE
1459171	UNIPRO XA3W	0.196	Blanc	2 PCE / 1 BG
1459271	UNIPRO XA3G	0.196	Gris	2 PCE / 1 BG
1459371	UNIPRO XA3B	0.196	Noir	2 PCE / 1 BG

Attention ! Les photos de mise à la terre sont prises depuis le bas

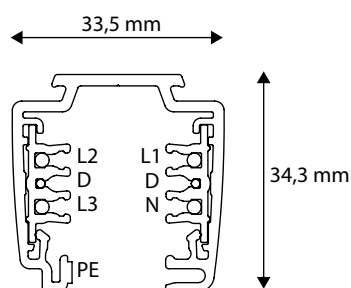
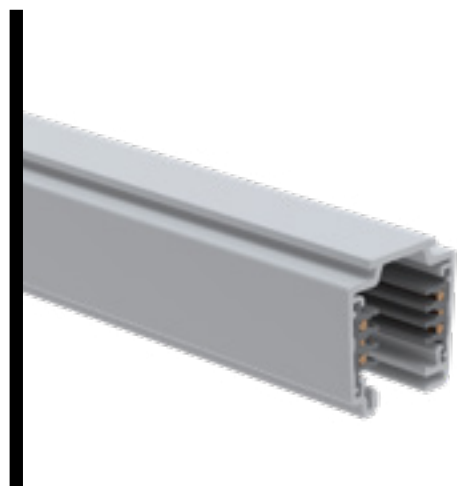


NO.	TYPE	ITEM	PAGE
1	Jonction linéaire DALI	UNIPRO CJU3	15
2	Jonction flexible DALI	UNIPRO CFC3 B	15
3	Couvercle de fermeture L=2m	UNIPRO CS3B	14
4	Etrier de fixation plafond/suspension	UNIPRO CB3B	23
5	Etrier de suspension	UNIPRO QCB B	23
6	Jonction linéaire DALI	UNIPRO CMCU3B	15
7	Rail triphasé DALI	UNIPRO TC32B	12
8	Rail triphasé DALI	UNIPRO TC32FB	13
9	Adaptateur prise de courant	UNIPRO A100B	20
10	Adaptateur luminaire DALI	UNIPRO A90CB	18
11	Crochet	UNIPRO SH	27
12	Filin de suspension avec crochet	UNIPRO WS40H	25
13	Jonction L 90° DALI	UNIPRO CLC3B	16
14	Ecrou rallonge pour tige filetée M6	JM M6 EG	27
15	Ecrou pour tige filetée M6	MU M6 EG	27

NO.	TYPE	ITEM	PAGE
16	Plaque de recouvrement DALI	UNIPRO CCP3 B	14
17	Connecteur rapide	UNIPRO QC3G	23
18	Embout de fermeture DALI	UNIPRO CEC3B	14
19	Alimentation DALI	UNIPRO CCU3AB	15
20	Clip de suspension	UNIPRO SC3B	24
21	Etrier de suspension simple	UNIPRO PB B	23
22	Etrier de suspension double	UNIPRO PC B	24
23	Etrier mural	UNIPRO WB B	24
24	Ø1,5 mm filin avec boucle	UNIPRO WL40 B	26
25	Jonction T DALI	UNIPRO CTA3AB	16
26	Élément de réglage hauteur	UNIPRO WG B	26
27	Kit de susp.filin + élément de réglage hauteur	UNIPRO WS40 B	25
28	Kit de suspension filin boucle + régl.hauteur	UNIPRO WS40L B	25
29	Kit de suspension filin boucle + fix.plafond	UNIPRO WSL40 B	25
30	Jonction X DALI	UNIPRO CXA3B	17

RAIL TRIPHASE DALI

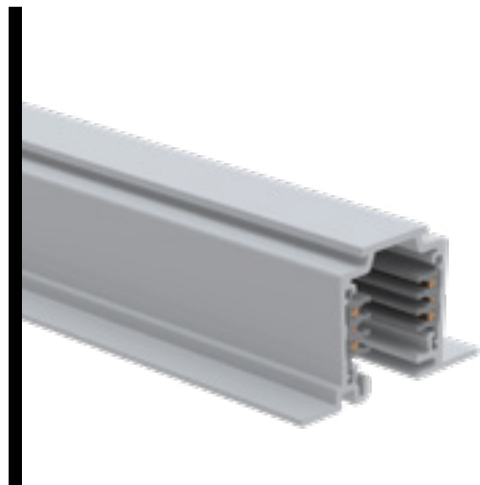
Rail d'éclairage Contrôle-DALI pour installation en saillie ou suspendue.
16 A, (250/400) VAC, 50 Hz, FELV ≤ 50VAC ≤ 1A, CLASSE 1 IP20. Sans halogènes ni PVC.



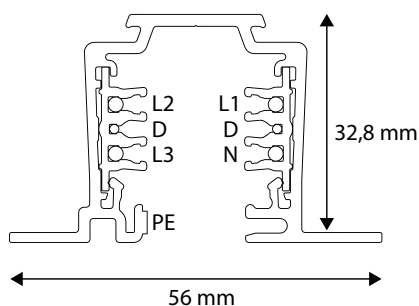
CODE	PRODUIT	POIDS kg / pce	DIMENSIONS mm	COULEUR	COLISAGE
1459243	UNIPRO TC312W	1.075	1200	Blanc	10 PCE / 12 MTR
1459107	UNIPRO TC32W	1.792	2000	Blanc	10 PCE / 20 MTR
1459253	UNIPRO TC324W	2.15	2400	Blanc	10 PCE / 24 MTR
1459108	UNIPRO TC33W	2.763	3000	Blanc	5 PCE / 15 MTR
1459109	UNIPRO TC34W	3.684	4000	Blanc	5 PCE / 20 MTR
1459294	UNIPRO TC312G	1.075	1200	Gris	10 PCE / 24 MTR
1459237	UNIPRO TC32G	1.792	2000	Gris	10 PCE / 20 MTR
1459254	UNIPRO TC324G	2.15	2400	Gris	10 PCE / 24 MTR
1459238	UNIPRO TC33G	2.763	3000	Gris	5 PCE / 15 MTR
1459239	UNIPRO TC34G	3.684	4000	Gris	5 PCE / 20 MTR
1459242	UNIPRO TC312B	1.075	1200	Noir	10 PCE / 12 MTR
1459307	UNIPRO TC32B	1.792	2000	Noir	10 PCE / 20 MTR
1459250	UNIPRO TC324B	2.15	2400	Noir	10 PCE / 24 MTR
1459308	UNIPRO TC33B	2.763	3000	Noir	5 PCE / 15 MTR
1459309	UNIPRO TC34B	3.684	4000	Noir	5 PCE / 20 MTR

RAIL TRIPHASE DALI

Rail d'éclairage encastré Contrôle-DALI.
16 A, (250/400) VAC, 50Hz, FELV ≤ 50VAC ≤ 1A, CLASSE 1 IP20.



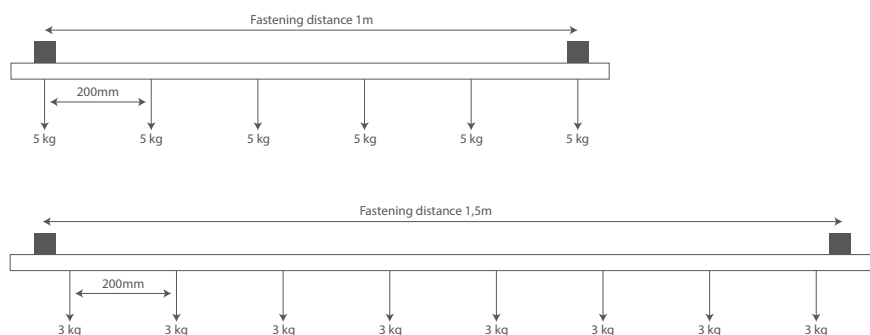
CODE	PRODUIT	POIDS kg / pce	DIMENSIONS mm	COULEUR	COLISAGE
1459117	UNIPRO TC32FW	2.064	2000	Blanc	8 PCE / 19.2 MTR
1459119	UNIPRO TC34FW	4.228	4000	Blanc	8 PCE / 38.4 MTR
1459187	UNIPRO TC32FG	2.064	2000	Gris	8 PCE / 19.2 MTR
1459189	UNIPRO TC34FG	4.228	4000	Gris	8 PCE / 38.4 MTR
1459317	UNIPRO TC32FB	2.064	2000	Noir	8 PCE / 19.2 MTR
1459319	UNIPRO TC34FB	4.228	4000	Noir	8 PCE / 38.4 MTR



Rails d'éclairage Unipro® système DALI TC3

Control-DALI

Matériaux	Le rail d'éclairage est en aluminium et l'isolation est en plastique sans halogène et sans pvc. Les fils de phase et de neutre sont en cuivre rond de 4 mm ² et les fils de commande sont en cuivre rond de 1,5 mm ² . La mise à la terre est assurée par le cadre en aluminium du rail d'éclairage. D'autres couleurs de peinture RAL Classic sont disponibles sur commande. Les options de traitement de surface sont la peinture blanche (RAL9003), la peinture grise (RAL7040), la peinture noire (RAL9005) et l'anodisation en couleur naturelle.
Alimentation	Fils triphasés (L1, L2 et L3), fil neutre (N), terre de protection (PE) et fils de données (D).
Classe	Classe de protection 1 IP20
Qualité et sécurité	Testé conformément aux normes EN60570 et EN60598.
Autres	Peut être coupé à la longueur appropriée sur place. Les fils de phase doivent être raccourcis de 5 mm à l'aide de la pince à couper le cuivre TCCP.



PINCE COUPANTE EN CUIVRE POUR RAILS SYSTEME DALI

Les fils L1, L2, L3 et N des rails d'éclairage système DALI doivent être raccourcis de 5 mm après avoir coupé le rail d'éclairage afin de respecter les distances électriques et de sécurité requises.



CODE	PRODUIT	POIDS kg / pce	LONGUEUR	COLISAGE
1459190	UNIPRO TCCP	0.2	250	1 PCE

EMBOUT DE FERMETURE DALI

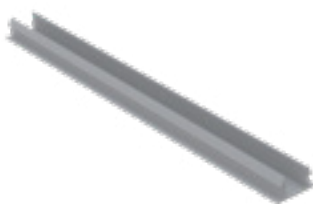
Embout pour les rails d'éclairage système DALI.



CODE	PRODUIT	POIDS kg / pce	COULEUR	COLISAGE
1459196	UNIPRO CEC3W	0.006	Blanc	20 PCE / 1 BG
1459285	UNIPRO CEC3G	0.006	Gris	20 PCE / 1 BG
1459385	UNIPRO CEC3B	0.006	Noir	20 PCE / 1 BG

COUVERCLE DE FERMETURE L=2M

Plaque de recouvrement pour rails d'éclairage triphasés et système DALI. Longueur 2m.



CODE	PRODUIT	POIDS kg / pce	COULEUR	COLISAGE
1459444	UNIPRO CS3W	0.125	Blanc	8 PCE / 16 MTR
1459445	UNIPRO CS3B	0.125	Noir	8 PCE / 16 MTR

PLAQUE DE RECOUVREMENT DALI

Plaque de recouvrement pour les systèmes de rails d'éclairage encastrés DALI, pour couvrir les unités de connexion CCU et CMCU ainsi que les pièces L, T et X. Peut être pliée à la forme appropriée pendant l'installation.



CODE	PRODUIT	POIDS kg / pce	COULEUR	COLISAGE
1459101	UNIPRO CCP3 W	0.028	Blanc	20 PCE / 1 BG
1459111	UNIPRO CCP3 B	0.028	Gris	20 PCE / 1 BG
1459120	UNIPRO CCP3 G	0.028	Noir	20 PCE / 1 BG

JONCTION LINEAIRE DALI CJU3

Unité d'assemblage pour systèmes de rails d'éclairage système DALI. Le produit est livré avec des couvercles gris et noirs. Un couvercle peut être installé en le pressant sur le dessus de l'unité de jointage.



CODE	PRODUIT	POIDS kg / pce	COLISAGE
1459198	UNIPRO CJU3	0.053	8 PCE / 1 BG

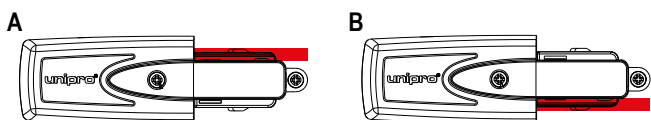
ALIMENTATION DALI CCU3A

Option d'alimentation électrique pour les systèmes de rails DALI. Deux options de mise à la terre. Bornes à vis pour fils de 1,5 mm² à 2,5 mm².



CODE	PRODUIT	POIDS kg / pce	COULEUR	COLISAGE
1459125	UNIPRO CCU3AW	0.079	Blanc	8 PCE / 1 BG
1459225	UNIPRO CCU3AG	0.079	Gris	8 PCE / 1 BG
1459325	UNIPRO CCU3AB	0.079	Noir	8 PCE / 1 BG

1459126	UNIPRO CCU3BW	0.079	Blanc	8 PCE / 1 BG
1459226	UNIPRO CCU3BG	0.079	Gris	8 PCE / 1 BG
1459326	UNIPRO CCU3BB	0.079	Noir	8 PCE / 1 BG



Attention ! Les photos de mise à terre sont prises depuis le bas.

JONCTION LINEAIRE DALI CMCU3

Option d'alimentation électrique pour les systèmes de rails DALI. Bornes à vis pour fils de 1,5 mm² à 2,5 mm².



CODE	PRODUIT	POIDS kg / pce	COULEUR	COLISAGE
1459129	UNIPRO CMCU3W	0.159	Blanc	5 PCE / 1 BG
1459228	UNIPRO CMCU3G	0.159	Gris	5 PCE / 1 BG
1459335	UNIPRO CMCU3B	0.159	Noir	5 PCE / 1 BG

JONCTION FLEXIBLE DALI CFC

Option d'alimentation pour les rails triphasés DALI. Bornes à vis pour 1,5 mm² à 2,5 mm².



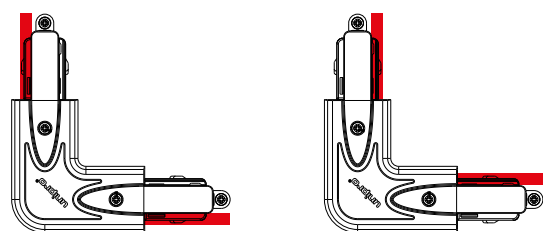
CODE	PRODUIT	POIDS kg / pce	COULEUR	COLISAGE
1459154	UNIPRO CFC3 W	0.2	Blanc	1 PCE
1459152	UNIPRO CFC3 B	0.2	Noir	1 PCE

JONCTION L 90° CLC3

Option d'alimentation électrique pour les systèmes de rails DALI. Bornes à vis pour fils de 1,5 mm² à 2,5 mm².



CODE	PRODUIT	POIDS kg / pce	COULEUR	COLISAGE
1459153	UNIPRO CLC3W	0.158	Blanc	4 PCE / 1 BG
1459245	UNIPRO CLC3G	0.158	Gris	4 PCE / 1 BG
1459345	UNIPRO CLC3B	0.158	Noir	4 PCE / 1 BG



A noter, les photos de mise à la terre sont prises à partir du bas

JONCTION T DALI CTA3

Option d'alimentation électrique pour les systèmes de rails Control-DALI. Quatre options de mise à la terre. Bornes à vis pour fils de 1,5 mm² à 2,5 mm².

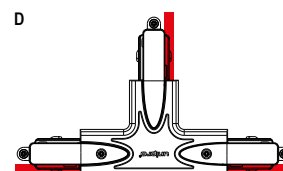
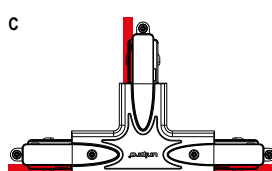
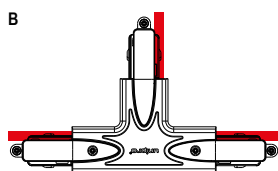
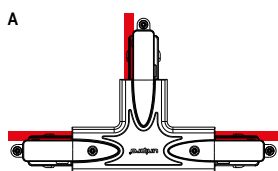


CODE	PRODUIT	POIDS kg / pce	COULEUR	COLISAGE
1459155	UNIPRO CTA3AW	0.24	Blanc	2 PCE / 1 BG
1459255	UNIPRO CTA3AG	0.24	Gris	2 PCE / 1 BG
1459355	UNIPRO CTA3AB	0.24	Noir	2 PCE / 1 BG

1459156	UNIPRO CTA3BW	0.24	Blanc	2 PCE / 1 BG
1459256	UNIPRO CTA3BG	0.24	Gris	2 PCE / 1 BG
1459356	UNIPRO CTA3BB	0.24	Noir	2 PCE / 1 BG

1459157	UNIPRO CTA3CW	0.24	Blanc	2 PCE / 1 BG
1459257	UNIPRO CTA3CG	0.24	Gris	2 PCE / 1 BG
1459357	UNIPRO CTA3CB	0.24	Noir	2 PCE / 1 BG

1459158	UNIPRO CTA3DW	0.24	Blanc	2 PCE / 1 BG
1459258	UNIPRO CTA3DG	0.24	Gris	2 PCE / 1 BG
1459358	UNIPRO CTA3DB	0.24	Noir	2 PCE / 1 BG



S'il vous plaît noter ! Photos de mise à la terre prises d'en bas.

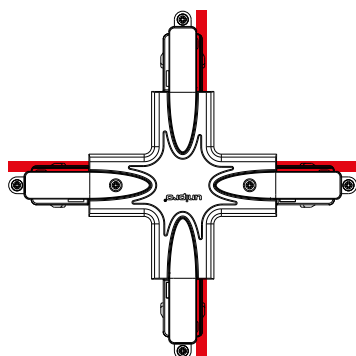
JONCTION X DALI CXA3

Option d'alimentation électrique pour les systèmes de rails DALI. Quatre options de mise à la terre.
Bornes à vis pour fils de 1,5 mm² à 2,5 mm².

unipro®



CODE	PRODUIT	POIDS kg / pce	COULEUR	COLISAGE
1459167	UNIPRO CXA3W	0.323	Blanc	1 PCE / 1 BG
1459275	UNIPRO CXA3G	0.323	Gris	1 PCE / 1 BG
1459375	UNIPRO CXA3B	0.323	Noir	1 PCE / 1 BG



S'il vous plaît noter ! Photos de mise à la terre prises d'en bas.



ADAPTATEUR DE LUMINAIRE A75

Valeurs nominales pour le système de rail d'éclairage triphasé : 6A, 250V | Force de traction 5 kg, avec levier de verrouillage L70 7 kg.



CODE	PRODUIT	POIDS kg / pce	COULEUR	COLISAGE
1459014	UNIPRO A75W	0.034	Blanc	12 PCE / 1 BG
1459016	UNIPRO A75G	0.034	Gris	12 PCE / 1 BG
1459015	UNIPRO A75B	0.034	Noir	12 PCE / 1 BG

ADAPTATEUR DE LUMINAIRE A90

Valeurs nominales pour le système de rail d'éclairage triphasé : 6A, 250V | Force de traction 10kg.



CODE	PRODUIT	POIDS kg / pce	COULEUR	COLISAGE
1459029	UNIPRO A90W	0.047	Blanc	8 PCE / 1 BG
1459031	UNIPRO A90G	0.047	Gris	8 PCE / 1 BG
1459030	UNIPRO A90B	0.047	Noir	8 PCE / 1 BG

ADAPTATEUR DE LUMINAIRE SYSTEME DALI A90C

Valeurs nominales pour le système DALI : 6A, 250V | FELV $\leq 50VAC \leq 1A$ | Force de traction 10kg.



CODE	PRODUIT	POIDS kg / pce	COULEUR	COLISAGE
1459026	UNIPRO A90CW	0.047	Blanc	8 PCE / 1 BG
1459028	UNIPRO A90CG	0.047	Gris	8 PCE / 1 BG
1459027	UNIPRO A90CB	0.047	Noir	8 PCE / 1 BG

ADAPTATEUR DE DRIVER DANS RAIL A201 A201

29-42W, longueur 270 mm pour systèmes d'éclairage sur rail triphasé.



CODE	PRODUIT	POIDS kg / pce	COULEUR	COLISAGE
1459374	UNIPRO A201W	0.07	Blanc	1 PCE
1459376	UNIPRO A201B	0.07	Gris	1 PCE
1459373	UNIPRO A201G	0.07	Noir	1 PCE

ADAPTATEUR DE DRIVER DANS RAIL A204CA

42 W, longueur 270 mm, pour les systèmes de rails d'éclairage triphasés, y compris Casambi



CODE	PRODUIT	POIDS kg / pce	COULEUR	COLISAGE
1459298	UNIPRO A204CAW	0.07	Blanc	1 PCE
1459299	UNIPRO A204CAB	0.07	Gris	1 PCE
1459300	UNIPRO A204CAG	0.07	Noir	1 PCE

ADAPTATEUR DE DRIVER DANS RAIL DALI A204C

42 W, longueur 270 mm, pour systèmes d'éclairage sur rail triphasé



CODE	PRODUIT	POIDS kg / pce	COULEUR	COLISAGE
1459295	UNIPRO A204CW	0.07	Blanc	1 PCE
1459296	UNIPRO A204CB	0.07	Gris	1 PCE
1459297	UNIPRO A204CG	0.07	Noir	1 PCE

ADAPTATEUR PRISE DE COURANT A100

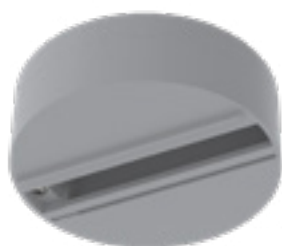
Alimentation 1 ou 3 phases, uniquement compatible avec les rails d'éclairage monophasé Unipro® 3 phases et système DALI. Ne peut pas être utilisé sur la commande DALI.



CODE	PRODUIT	POIDS kg / pce	COULEUR	COLISAGE
1459011	UNIPRO A100W	0.065	Blanc	6 PCE / 1 BG
1459013	UNIPRO A100G	0.065	Gris	6 PCE / 1 BG
1459012	UNIPRO A100B	0.065	Noir	6 PCE / 1 BG

PATERE EN SAILLIE POUR ADAPTATEUR A75 MP

Valeurs nominales : 10 A, 250 V | Force de traction 5kg.



CODE	PRODUIT	POIDS kg / pce	COULEUR	COLISAGE
1459040	UNIPRO MP W	0.1	Blanc	1 PCE
1459042	UNIPRO MP G	0.1	Gris	1 PCE
1459041	UNIPRO MP B	0.1	Noir	1 PCE

OUTIL INSTALLATION T1L

Outil pour fixer les fils aux adaptateurs d'éclairage A75, A90 et A90C.



CODE	PRODUIT	POIDS kg / pce	COULEUR	COLISAGE
1459099	UNIPRO T1L	0.1	Gris	1 PCE

AL-NAC BAGUE DE FIXATION M10 ALN

Appareil d'éclairage pour adaptateur d'éclairage, filetage M10. Longueurs de filetage disponibles : 8 et 12 mm.



CODE	PRODUIT	POIDS kg / pce	COULEUR	COLISAGE
1459091	UNIPRO ALN10R8	0.005	Gris	100 PCE / 1 BG
1459092	UNIPRO ALN10R12	0.006	Gris	100 PCE / 1 BG

CONTRE-ECROU POUR MAMELON AL-N10

Contre-écrou M10 pour ALN10.



CODE	PRODUIT	POIDS kg / pce	COULEUR	COLISAGE
1459428	UNIPRO NM10	0.01	Gris	100 PCE / 1 BG

SERRE-CABLE CC70

Serre-câble pour adaptateur d'éclairage.



CODE	PRODUIT	POIDS kg / pce	COULEUR	COLISAGE
1459010	UNIPRO CC70	0.002	Gris	100 PCE / 1 BG

SUPPORT DE PLAFOND RAPIDE QCB

Installation par clip sans outil sur les rails d'éclairage. Peut être utilisé avec le kit de suspension WS ou la tige filetée GT-6 avec écrou d'extension. Résistance à la traction de 15 kg.



CODE	PRODUIT	POIDS kg / pce	COULEUR	COLISAGE
1459421	UNIPRO QCB W	0.008	Blanc	10 PCE / 1 BG
1459422	UNIPRO QCB G	0.008	Gris	10 PCE / 1 BG
1459423	UNIPRO QCB B	0.008	Noir	10 PCE / 1 BG

CONNECTEUR RAPIDE QC3

Tourner pour fixer au rail d'éclairage. Vis M6 sur le dessus, grise, utilisable avec les kits de suspension à fil et les tiges filetées avec écrou d'extension. Résistance à la traction de 8 kg.



CODE	PRODUIT	POIDS kg / pce	COULEUR	COLISAGE
1459100	UNIPRO QC3G	0.008	Gris	10 PCE / 1 BG

ETRIER DE FIXATION PLAFOND/SUSPENSION CB3

Pince de plafond en acier. Peut être fixée à des ensembles de suspension en fil de fer et à des tiges filetées. Résistance à la traction de 20 kg.



CODE	PRODUIT	POIDS kg / pce	COULEUR	COLISAGE
1459401	UNIPRO CB3W	0.014	Blanc	10 PCE / 1 BG
1459402	UNIPRO CB3G	0.014	Gris	10 PCE / 1 BG
1459403	UNIPRO CB3B	0.014	Noir	10 PCE / 1 BG

SUPPORT DE PLAFOND POUR T-BAR CB3 T-BAR

Pince en T de 24 mm en acier. Résistance à la traction de 5 kg.



CODE	PRODUIT	POIDS kg / pce	COULEUR	COLISAGE
1459451	UNIPRO CB3W T-BAR	0.022	Blanc	10 PCE / 1 BG
1459452	UNIPRO CB3G T-BAR	0.022	Gris	10 PCE / 1 BG
1459453	UNIPRO CB3B T-BAR	0.022	Noir	10 PCE / 1 BG

SUPPORT SUSPENDU SIMPLE PB

Support de suspension en acier. Utilisé avec l'ensemble de suspension à fil croché WS40H, ou l'ensemble de fil WSL40. Force de traction 20kg.



CODE	PRODUIT	POIDS kg / pce	COULEUR	COLISAGE
1459407	UNIPRO PB W	0.02	Blanc	10 PCE / 1 BG
1459408	UNIPRO PB G	0.02	Gris	10 PCE / 1 BG
1459409	UNIPRO PB B	0.02	Noir	10 PCE / 1 BG

COUPLEUR SUSPENDU DOUBLE PC

Support de suspension en acier. Utilisé sur les rails d'éclairage avec le kit de suspension à fil croché WS40H ou WSL40. Résistance à la traction de 20 kg.



CODE	PRODUIT	POIDS kg / pce	COULEUR	COLISAGE
1459431	UNIPRO PC W	0.085	Blanc	10 PCE / 1 BG
1459432	UNIPRO PC G	0.085	Gris	10 PCE / 1 BG
1459433	UNIPRO PC B	0.085	Noir	10 PCE / 1 BG

SUPPORT MURAL WB

Support mural en acier. Utilisé avec le support de plafond CB3. Force de traction 3kg.



CODE	PRODUIT	POIDS kg / pce	COULEUR	COLISAGE
1459436	UNIPRO WB W	0.045	Blanc	10 PCE / 1 BG
1459437	UNIPRO WB B	0.045	Noir	10 PCE / 1 BG

PINCE DE SUSPENSION SC3

Force de traction de 10 kg, pour les rails d'éclairage triphasés et DALI.



CODE	PRODUIT	POIDS kg / pce	COULEUR	COLISAGE
1459440	UNIPRO SC3W	0.065	Blanc	10 PCE / 1 BG
1459441	UNIPRO SC3G	0.065	Gris	10 PCE / 1 BG
1459442	UNIPRO SC3B	0.065	Noir	10 PCE / 1 BG

KIT DE SUSPENSION FILIN + ELEMENT DE REGLAGE HAUTEUR + FIXATION PLAFOND WS

Kit de suspension pour les supports CB3, QC3 et QCB. Force de traction 15kg, WS40 W force de traction 12kg.

CODE	PRODUIT	POIDS kg / pce	LONGUEUR mm	COULEUR	COLISAGE
1459410	UNIPRO WS15	0.054	1500	Gris	1 PCE / 1 BG
1459415	UNIPRO WS15 B	0.05	1500	Noir	1 PCE / 1 BG
1459411	UNIPRO WS40	0.08	4000	Gris	1 PCE / 1 BG
1459416	UNIPRO WS40 B	0.08	4000	Noir	1 PCE / 1 BG
1459417	UNIPRO WS40 W	0.08	4000	Blanc	1 PCE / 1 BG
1459412	UNIPRO WS60	0.11	6000	Gris	1 PCE / 1 BG

FILIN DE SUSPENSION AVEC CROCHET WS40H

Kit de suspension en fil métallique pour supports PB et PC, résistance à la traction de 10 kg.

CODE	PRODUIT	POIDS kg / pce	LONGUEUR mm	COULEUR	COLISAGE
1459414	UNIPRO WS40H	0.08	4000	Gris	1 PCE / 1 BG

KIT DE SUSPENSION FILIN + ELEMENT DE REGLAGE HAUTEUR

Kit de suspension à fil pour les supports CB3, QC3 et QCB, résistance à la traction de 15 kg.

CODE	PRODUIT	POIDS kg / pce	LONGUEUR mm	COULEUR	COLISAGE
1459128	UNIPRO WS40L	0.05	4000	Gris	1 PCE / 1 BG
1459130	UNIPRO WS40L B	0.05	4000	Noir	1 PCE / 1 BG

KIT DE SUSPENSION FILIN + ELEMENT DE REGLAGE HAUTEUR WS40L

Kit de suspension en fil métallique pour supports PB et PC, résistance à la traction de 15 kg..

CODE	PRODUIT	POIDS kg / pce	LONGUEUR mm	COULEUR	COLISAGE
1459135	UNIPRO WSL40	0.05	4000	Gris	1 PCE / 1 BG
1459136	UNIPRO WSL40 B	0.05	4000	Noir	1 PCE / 1 BG

Ø1.5 MM FILIN AVEC BOUCLE WL40

Fil de Ø1,5 mm avec boucle, force de traction 15 kg, à utiliser par exemple avec une pince à fil WG.



CODE	PRODUIT	POIDS kg / pce	LONGUEUR mm	COULEUR	COLISAGE
1459146	UNIPRO WL40	0.05	4000	Gris	1 PCE / 1 BG
1459150	UNIPRO WL40 B	0.05	4000	Noir	1 PCE / 1 BG

ELEMENT DE REGLAGE HAUTEUR WG

Serrure à câble pour fils de Ø1,5mm, force de traction 20kg.



CODE	PRODUIT	POIDS kg / pce	COULEUR	COLISAGE
1459140	UNIPRO WG	0.01	Gris	50 PCE
1459145	UNIPRO WG B	0.01	Noir	50 PCE

BOBINE DE FIL, Ø=1,5MM, L=50M WR

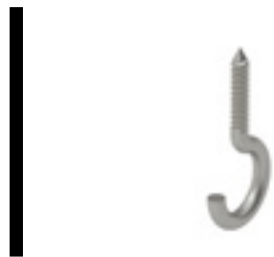
Bobine de 50 mètres de câble Ø1,5 mm, gris acier, force de traction 15 kg, à utiliser avec par exemple une pince à fil WG.



CODE	PRODUIT	POIDS kg / pce	LONGUEUR mm	COULEUR	COLISAGE
1459127	UNIPRO WR	0.8	50000	Gris	1 PCE / 1 BG

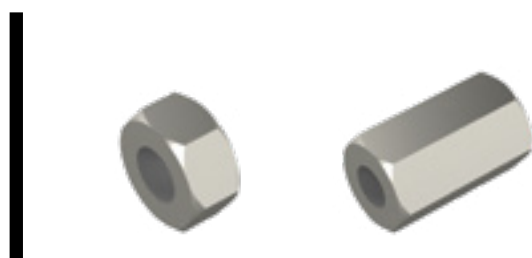
CROCHET DE SUSPENSION SH

Force de traction 1kg, pour la base de suspension SC3.



CODE	PRODUIT	POIDS kg / pce	COULEUR	COLISAGE
1459443	UNIPRO SH	0.002	Gris	100 PCE / 1 BG

ECROU RALLONGE / ECROU POUR TIGE FILETEE NUT JM



CODE	PRODUIT	POIDS kg / pce	COULEUR	COLISAGE
1459427	MU M6 EG	0.01	Gris	100 PCE / 1 BG

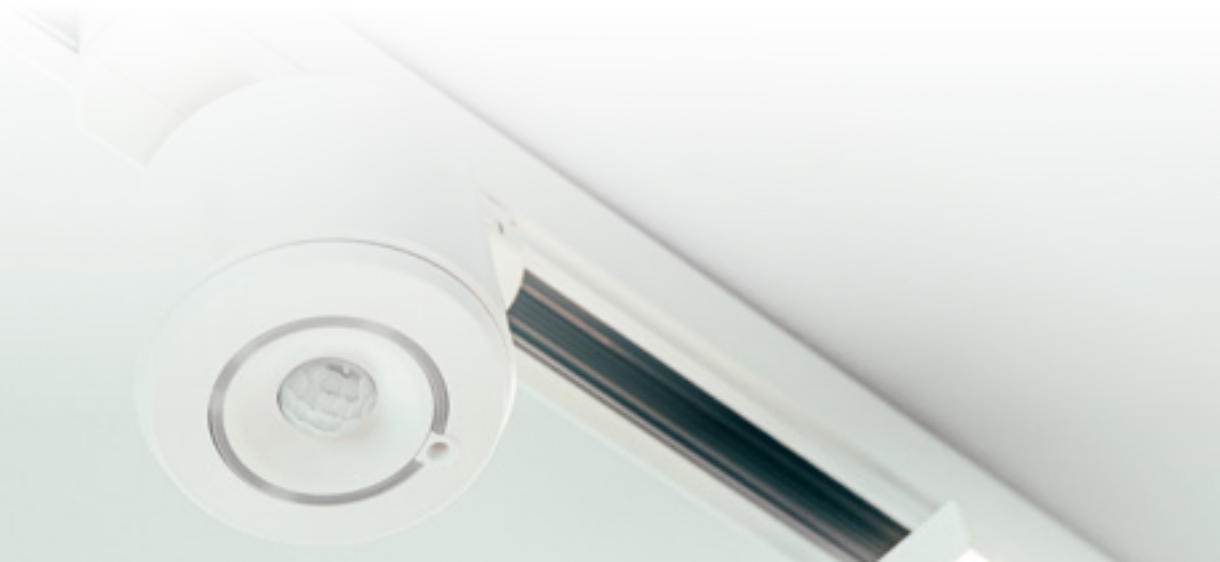
CODE	PRODUIT	POIDS kg / pce	COULEUR	COLISAGE
1459425	JM M6 EG	0.01	Gris	100 PCE / 1 BG



Helvar

L'intelligence d'ActiveAhead® combinée aux avantages de l'adressage DALI.

ActiveAhead® d'Helvar est désormais disponible avec le système de rail DALI triphasé Unipro®. ActiveAhead® se connecte désormais aux appareils DALI et les avantages de ce système peuvent être intégrés à la solution de rail d'éclairage DALI d'Unipro®.



5609

ActiveAhead® Node Advanced pour DALI



CODE PRODUIT COLISAGE

113165	HELVAR 5609	1 PCE
--------	-------------	-------

320TR & 320BTR

PIR Sensor + A90C, blanc pour DALI

PIR Sensor + A90C, noir pour DALI



CODE PRODUIT COLISAGE

113166	HELVAR 320TR	1 PCE
113167	HELVAR 320BTR	1 PCE

321TR & 321BTR

MULTISensor + A90C, blanc pour DALI

MULTISensor + A90C, noir pour DALI



CODE PRODUIT COLISAGE

113168	HELVAR 321TR	1 PCE
113169	HELVAR 321BTR	1 PCE

322TR & 322BTR

High Bay MULTISensor + A90C, blanc pour DALI

High Bay MULTISensor + A90C, noir pour DALI



CODE PRODUCT PACKAGE

113170	HELVAR 322TR	1 PCE
113171	HELVAR 322BTR	1 PCE

320D2TR & 320BD2TR

PIR Sensor (DALI-2) + A90C blanc
PIR Sensor (DALI-2) + A90C noir



CODE PRODUIT COLISAGE

113172	HELVAR 320D2TR	1 PCE
113173	HELVAR 320BD2TR	1 PCE

321D2TR & 321BD2TR

MULTISensor (DALI-2) + A90C, blanc pour DALI
MULTISensor (DALI-2) + A90C, noir pour DALI



CODE PRODUIT COLISAGE

113174	HELVAR 321D2TR	1 PCE
113175	HELVAR 321BD2TR	1 PCE

322D2TR & 322DTRB

High Bay MULTISensor (DALI-2) + A90C, blanc pour DALI
High Bay MULTISensor (DALI-2) + A90C, noir pour DALI



CODE PRODUIT COLISAGE

113176	HELVAR 322D2TR	1 PCE
113177	HELVAR 322DTRB	1 PCE



making
your
lights
shine



6 rue Pierre Clostermann
Z.A. Activeum
67120 DACHSTEIN
03 88 40 72 68
eclairage@sermes.fr
www.sermes.fr