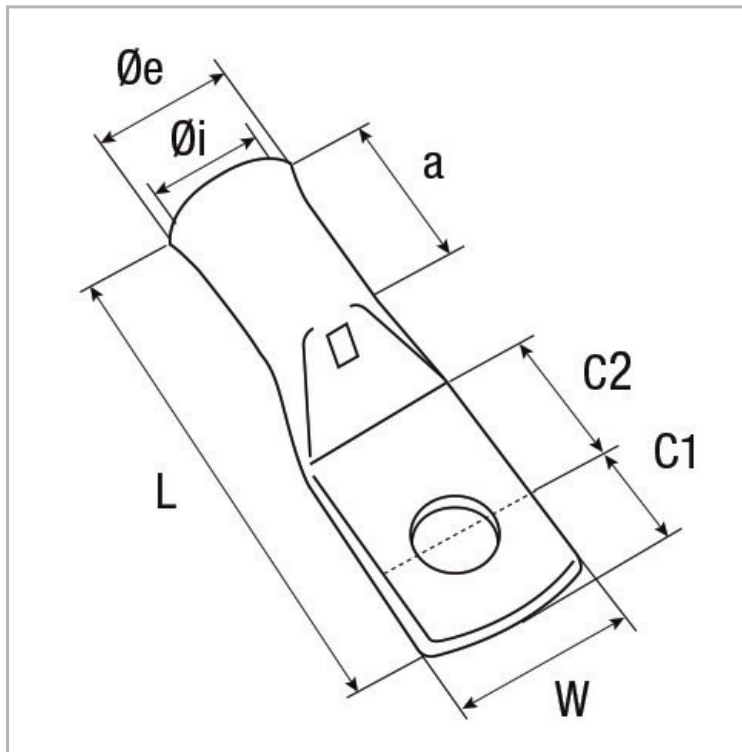


Fils et câbles &gt; Accessoires Fils et Câbles &gt; Gamme industrielle &gt; Cosses &gt; COSSSES TUBULAIRES CUIVRE

**PHOTOS ET SCHÉMAS**

**CARACTÉRISTIQUES DÉTAILLÉES**

 Code article **10010013**

 Section **16 mm<sup>2</sup>**

 Courant de court-circuit max. écran. **100 1s. (kA)**

 Ø trou de bornage **8 mm**

 Matrice **..HCU16**

 Référence fournisseur **16-8CT**

 Conditionnement **100**

 Conditionnement **Boîte cartonnée de 100 pièces**

 Poids article **0,009 Kg/Km**

 W **16 mm**

 Ø i **5,3 mm**
**CARACTÉRISTIQUES GÉNÉRALES**
**CARACTÉRISTIQUES**

Etamage électrolytique.

Autres revêtements sur demande.

 Entrée tulipée à partir de 10 mm<sup>2</sup>.

Série non tulipée sur demande, enlever le "T" à la référence.

**INFORMATIONS COMPLÉMENTAIRES**

Autres bornages sur demande.

**NORME COURTE**

NF C 20-130

**NORMES**

Conforme à la norme NF C 20-130.

**ROHS**

0

## CARACTÉRISTIQUES DÉTAILLÉES

Ø e	8 mm
C1	8 mm
C2	11 mm
a	14,7 mm
L	39 mm

## TÉLÉCHARGEMENT

↓ [PAGE CATALOGUE \(0.25 MO\)](#) 

↓ [VISUELS \(0.231 MO\)](#) 