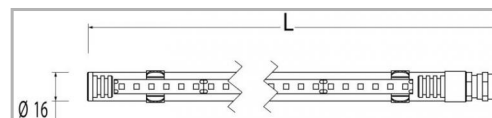
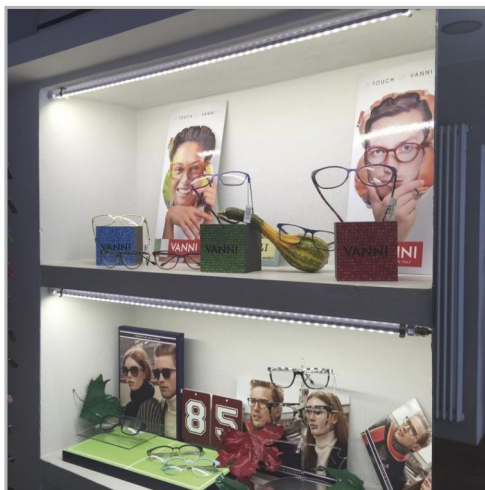


Eclairage > Luminaires > Réglette > Saillie > OXO

DÉSIGNATION ARTICLE : [OXO-LED-29W-3000K](#)
PHOTOS ET SCHÉMAS

CARACTÉRISTIQUES DÉTAILLÉES

Code article	31112733
EAN 13	3262571142405
Classe de protection	3
IK	08
Puissance	28,8 W
Faisceau	116 °
Flux lumineux	1980 Lm
Température de fonctionnement	-20°C/+50°C °C
Température de couleur	•3000 •4000 K
Répartition lumineuse	DIRECT
THD	24 %
Facteur de puissance (?)	0,91
MacAdam	5

CARACTÉRISTIQUES GÉNÉRALES
LAMDA FIRST

Non

TECHNIQUE ET INSTALLATION

Fixation clipsable à l'aide des 2 colliers en inox avec entraxe de fixation variable.

Raccordement sur driver déporté à commander séparément.

Ambiances agressives :

L'exposition de ce luminaire à des atmosphères agressives ou à certains produits chimiques (ex: industrie agro alimentaires, industries pétrochimiques, nettoyage aux détergents...) risque de nuire à l'intégrité de ses matériaux. Dans le cas d'une installation dans ce type d'environnement, nous vous recommandons de nous consulter pour déterminer le produit le mieux adapté.

NORMES

EN 60598-1/2015

GARANTIE

5 ans

CARACTÉRISTIQUES DÉTAILLÉES

IRC	90
IP	65
Groupe de risque	1
Durée de vie	30000 h
Indicateur L & B	L70 B10
Durée de vie (Lxx Bxx)	30000 h L70 B10 à Ta max
Pré-câblé	1
Si pré-câblé : longueur du câble	0,5 m
Détecteur	NON
Gradation	ON/OFF
Intérieur ou extérieur	intérieur
Eclairage	1980 Lux
Poids article	1,200 Kg
Diamètre	16 mm

TÉLÉCHARGEMENT

 [PAGE CATALOGUE \(0.13 MO\)](#) 

 [VISUELS \(0.415 MO\)](#) 