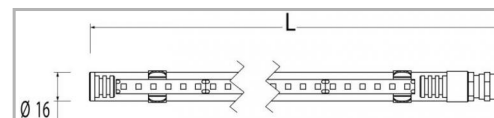
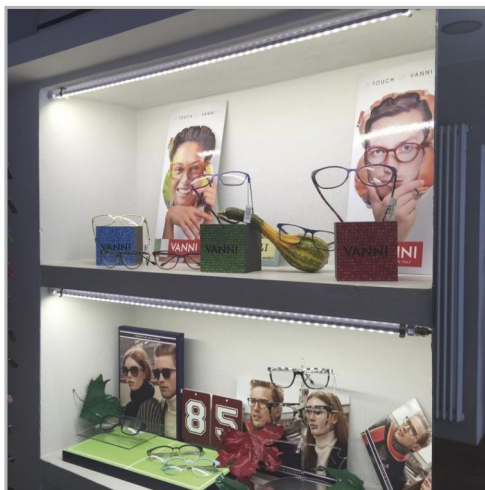


Eclairage &gt; Luminaires &gt; Réglette &gt; Saillie &gt; OXO

**DÉSIGNATION ARTICLE :** [OXO-LED-7W 540LM 3000K](#)
**PHOTOS ET SCHÉMAS**

**CARACTÉRISTIQUES DÉTAILLÉES**

Code article	<b>31112762</b>
EAN 13	<b>3262571142306</b>
Classe de protection	<b>3</b>
IK	<b>08</b>
Puissance	<b>7,2 W</b>
Faisceau	<b>116 °</b>
Flux lumineux	<b>540 Lm</b>
Température de fonctionnement	<b>-20°C/+50°C °C</b>
Température de couleur	<b>•3000 •4000 K</b>
Répartition lumineuse	<b>DIRECT</b>
THD	<b>24 %</b>
Facteur de puissance (?)	<b>0,91</b>
MacAdam	<b>5</b>

**CARACTÉRISTIQUES GÉNÉRALES**
**LAMDA FIRST**

Non

**TECHNIQUE ET INSTALLATION**

Fixation clipsable à l'aide des 2 colliers en inox avec entraxe de fixation variable.

Raccordement sur driver déporté à commander séparément.

**Ambiances agressives :**

L'exposition de ce luminaire à des atmosphères agressives ou à certains produits chimiques (ex: industrie agro alimentaires, industries pétrochimiques, nettoyage aux détergents...) risque de nuire à l'intégrité de ses matériaux. Dans le cas d'une installation dans ce type d'environnement, nous vous recommandons de nous consulter pour déterminer le produit le mieux adapté.

**NORMES**

EN 60598-1/2015

**GARANTIE**

5 ans

## CARACTÉRISTIQUES DÉTAILLÉES

IRC	90
IP	65
Groupe de risque	1
Durée de vie	30000 h
Indicateur L & B	L70 B10
Durée de vie (Lxx Bxx)	30000 h L70 B10 à Ta max
Pré-câblé	1
Si pré-câblé : longueur du câble	0,5 m
Détecteur	NON
Gradation	ON/OFF
Intérieur ou extérieur	intérieur
Eclairage	485 Lux
Poids article	0,400 Kg
Diamètre	16 mm

## TÉLÉCHARGEMENT

 [PAGE CATALOGUE \(0.13 MO\)](#) 

 [VISUELS \(0.415 MO\)](#) 