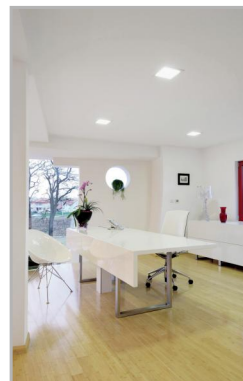
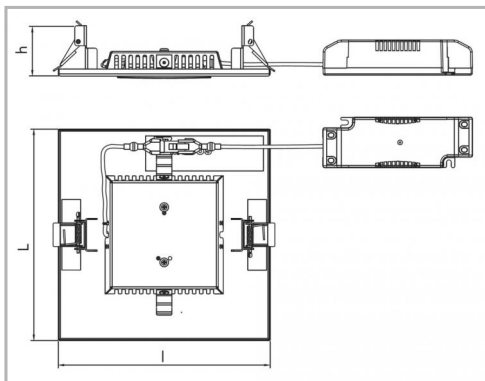


Eclairage > Luminaires > Downlight > Encastré > MICRO DLC

**DÉSIGNATION ARTICLE :** [DOWNLIGHT ENCASTRE MICRO DL 1450LM 4000K BLANC/NOIR DALI](#)

**PHOTOS ET SCHÉMAS**

**CARACTÉRISTIQUES DÉTAILLÉES**

Code article	<b>31181078</b>
EAN 13	<b>3262571166845</b>
Classe de protection	<b>2</b>
Fréquence	<b>50 Hz</b>
IK	<b>03</b>
Tension	<b>230 V</b>
Puissance	<b>14 W</b>
Flux lumineux	<b>1450 Lm</b>
Température de couleur	<b>4000 K</b>
THD	<b>24 %</b>
Facteur de puissance (?)	<b>0,91</b>
MacAdam	<b>3</b>
UGR	<b>&lt;16</b>
IRC	<b>&gt;80</b>

**CARACTÉRISTIQUES GÉNÉRALES**

**LAMDA FIRST**  
Non

## CARACTÉRISTIQUES DÉTAILLÉES

IP	20
Groupe de risque	0
Durée de vie	50000 h
Indicateur L & B	L80 B1080 000 L80 B50
Durée de vie (Lxx Bxx)	50 000 heures L80 B10 / 80 000 heures L80 B50
Détecteur	NON
Gradation	DALI
Intérieur ou extérieur	intérieur
Recouvrable	NON
Poids article	0,700 Kg

## TÉLÉCHARGEMENT

[VISUELS \(0.788 MO\)](#)