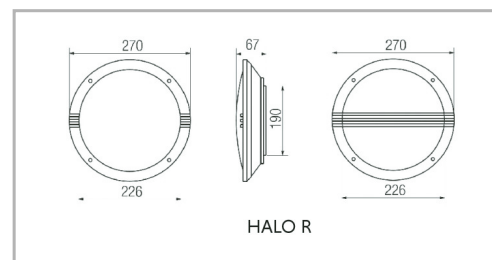
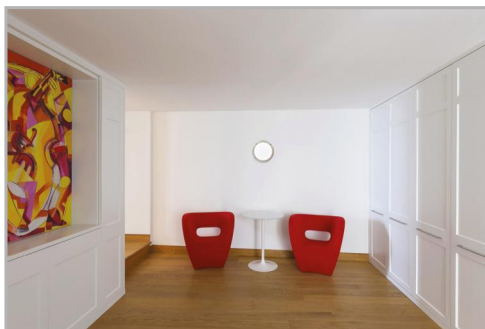


Eclairage > Luminaires > Hublot > Saillie > HALO

DÉSIGNATION ARTICLE : [HUBLLOT HALO ROND ANTH 19,5W 528LM 3000K](#)
PHOTOS ET SCHÉMAS

CARACTÉRISTIQUES DÉTAILLÉES

| | |
|------------------------|------------------------------|
| Code article | 31243511 |
| EAN 13 | 3262571169709 |
| Classe de protection | 1 |
| Fréquence | 50 Hz |
| IK | 06 |
| Tension | 230 V |
| Puissance | 19,5 W |
| Flux lumineux | 550 Lm |
| Température de couleur | 3000 K |
| MacAdam | 3 |
| Durée de vie | 50000 h |
| Indicateur L & B | L80 B20 |
| Durée de vie (Lxx Bxx) | 50 000 heures L80 B20 |
| Détecteur | NON |

CARACTÉRISTIQUES GÉNÉRALES
LAMDA FIRST

Non

LES PLUS PRODUIT

- Rétro éclairage

TECHNIQUE ET INSTALLATION

Destinée à l'éclairage intérieur ou extérieur, cette gamme peut être installée en applique ou en plafonnier.

REMARQUE / NOTA

Article sur commande, consultez-nous.

GARANTIE

3 ans

CARACTÉRISTIQUES DÉTAILLÉES

Gradation **ON/OFF**

Intérieur ou extérieur **intérieur**

Poids article **2,000 Kg**

Diamètre **270 mm**

TÉLÉCHARGEMENT

[VISUELS \(0.528 MO\)](#)

