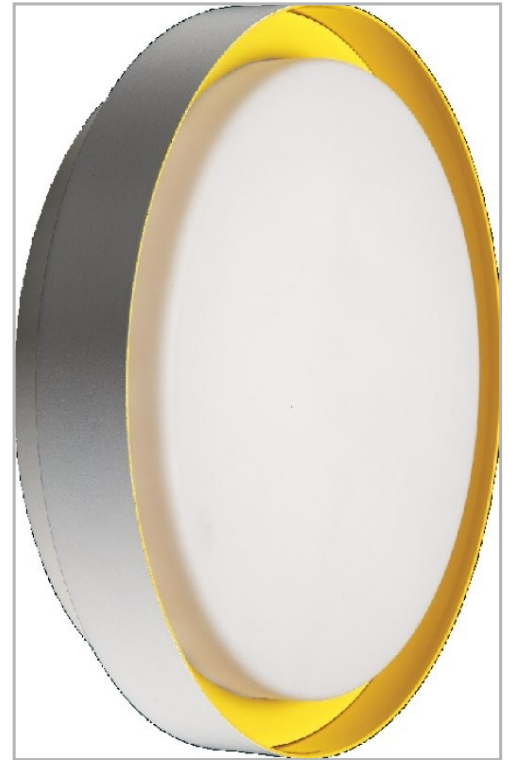
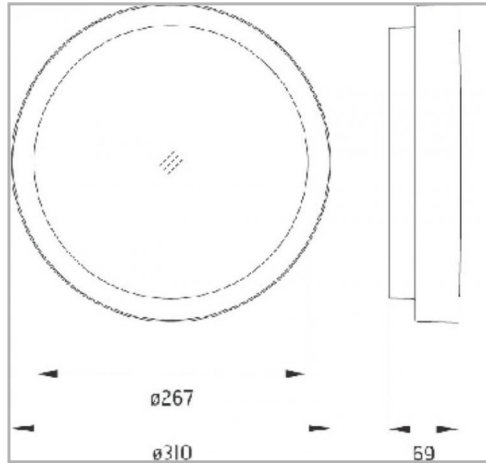


Eclairage > Luminaires > Hublot > Saillie > LITAO

PHOTOS ET SCHÉMAS


[+ DE VISUELS SUR WWW.SERMES.FR](http://www.sermes.fr)

CARACTÉRISTIQUES DÉTAILLÉES

| | |
|------------------------|----------------------|
| Code article | 31244032 |
| EAN 13 | 3262571134325 |
| Classe de protection | 1 |
| Fréquence | 50 Hz |
| IK | 10 |
| Tension | 230 V |
| Puissance | 18 W |
| Flux lumineux | 1330 Lm |
| Température de couleur | 4000 K |
| MacAdam | 3 |

CARACTÉRISTIQUES GÉNÉRALES

TECHNIQUE ET INSTALLATION
Installation en plafonnier ou murale.

GARANTIE
5 ans

CARACTÉRISTIQUES DÉTAILLÉES

| | |
|------------------------|-----------------------|
| IRC | >80 |
| IP | 66 |
| Groupe de risque | 1 |
| Durée de vie (Lxx Bxx) | 45 000 heures L70 B50 |
| Détecteur | NON |
| Gradation | ON/OFF |
| Intérieur ou extérieur | extérieur |
| Poids article | 2,550 Kg |
| Diamètre | 310 mm |

TÉLÉCHARGEMENT

↓ [PAGE CATALOGUE \(0.22 MO\)](#) 

↓ [VISUELS \(0.43 MO\)](#) 