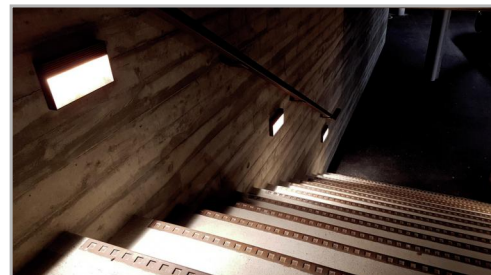
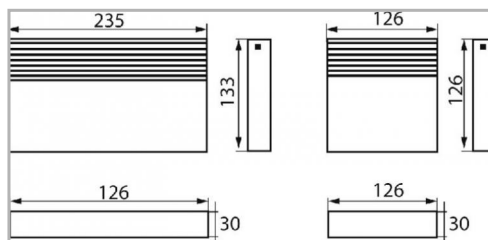


Eclairage > Luminaires > Applique > Saillie > SURFACE

DÉSIGNATION ARTICLE : [APPLIQUE EXT SURFACE L ARGENTEE 1450LM 4000K](#)

PHOTOS ET SCHÉMAS

CARACTÉRISTIQUES DÉTAILLÉES

Code article	31371180
EAN 13	3262571128768
Classe de protection	1
Fréquence	50 Hz
IK	10
Tension	230 V
Puissance	13 W
Flux lumineux	400 Lm
Température de fonctionnement	-20° / +40° °C
Température de couleur	4000 K
MacAdam	3
IP	65
Groupe de risque	0
Durée de vie	50000 h

CARACTÉRISTIQUES GÉNÉRALES
LAMDA FIRST

Non

TECHNIQUE ET INSTALLATION

Hauteur de pose recommandée : 40 cm du sol. Afin de garantir les caractéristique d'étanchéité, emploi d'un câble souple obligatoire.

REMARQUE / NOTA

Article sur commande, consultez-nous.

GARANTIE

3 ans

CARACTÉRISTIQUES DÉTAILLÉES

Indicateur L & B	L70 B20
Durée de vie (Lxx Bxx)	50 000 heures L70 B20
Détecteur	NON
Gradation	ON/OFF
Intérieur ou extérieur	intérieur/extérieur
Poids article	1,060 Kg

TÉLÉCHARGEMENT

↓ PAGE CATALOGUE (0.23 MO)	
↓ VISUELS (1.099 MO)	