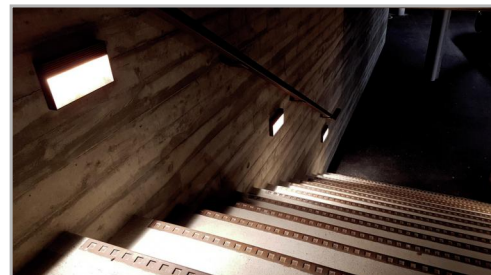
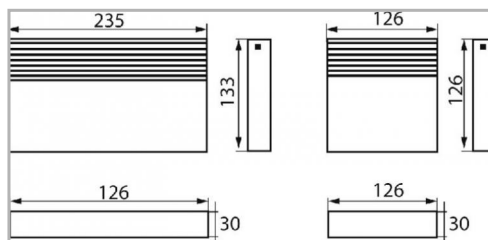


Eclairage > Luminaires > Applique > Saillie > SURFACE

DÉSIGNATION ARTICLE : [APPLIQUE EXT SURFACE L ROUGE 1450LM 4000K](#)

PHOTOS ET SCHÉMAS

CARACTÉRISTIQUES DÉTAILLÉES

Code article	31371182
EAN 13	3262571128775
Classe de protection	1
Fréquence	50 Hz
IK	10
Tension	230 V
Puissance	13 W
Flux lumineux	380 Lm
Température de fonctionnement	-20° / +40° °C
Température de couleur	4000 K
MacAdam	3
IP	65
Groupe de risque	0

CARACTÉRISTIQUES GÉNÉRALES
LAMDA FIRST

Non

TECHNIQUE ET INSTALLATION

Hauteur de pose recommandée : 40 cm du sol. Afin de garantir les caractéristique d'étanchéité, emploi d'un câble souple obligatoire.

REMARQUE / NOTA

Article sur commande, consultez-nous.

GARANTIE

3 ans

CARACTÉRISTIQUES DÉTAILLÉES

Durée de vie (Lxx Bxx) **50 000 heures L70 B20**

Détecteur **NON**

Gradation **ON/OFF**

Intérieur ou extérieur **intérieur/extérieur**

Poids article **0,990 Kg**

TÉLÉCHARGEMENT



[PAGE CATALOGUE \(0.23 MO\)](#)



[VISUELS \(1.099 MO\)](#)

