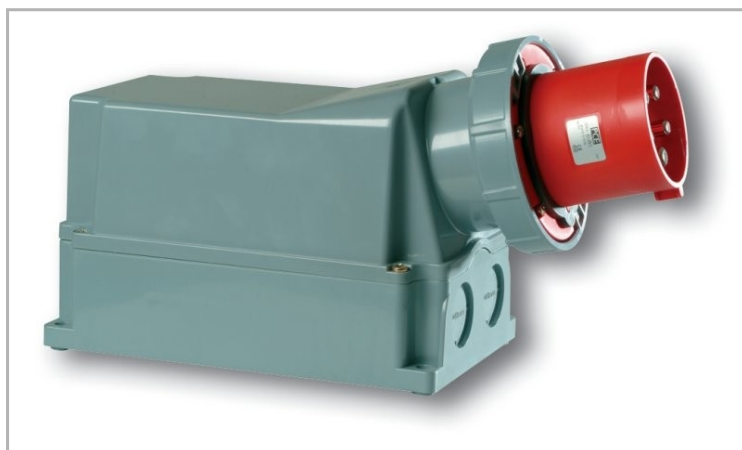
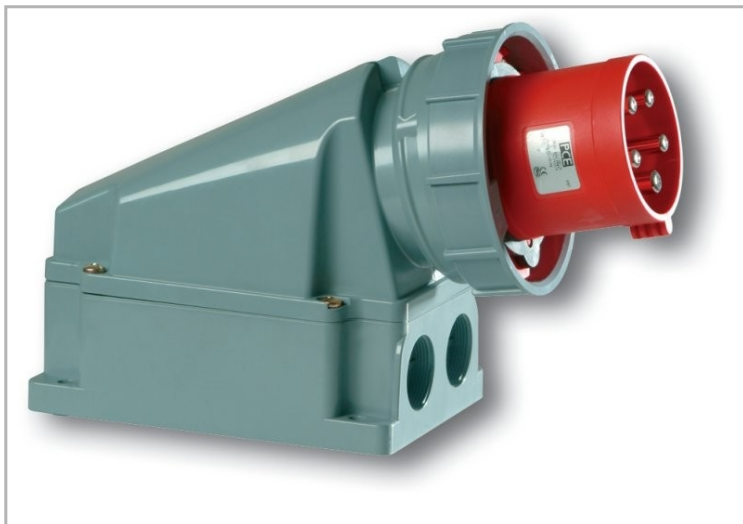


Appareillage et systèmes > CONNECTIQUES > SOCLE CONNECTEUR > CONNECTEUR MURALE IP67 > Connecteur mural P67

DÉSIGNATION ARTICLE : [Connecteur mural 400V 3P+T 63A IP67](#)

PHOTOS ET SCHÉMAS

CARACTÉRISTIQUES DÉTAILLÉES

| | |
|---------------------|----------------------|
| Code article | 47650175 |
| EAN 13 | 9003399067983 |
| Intensité nominale | 63 A |
| Presse etoupe | 1xM40 / 2xM32 |
| Degré de protection | IP67 |
| Poids article | 0,850 Kg |

TÉLÉCHARGEMENT


[VISUELS \(0.153 MO\)](#)


CARACTÉRISTIQUES GÉNÉRALES
CARACTÉRISTIQUES

Connecteur mural normalisé CEI 309 63 et 125A pour l'alimentation d'énergie électrique des machines en milieu industriels.

- matière polymère thermoplastique ABS anti-chocs
- contacts en laiton à lamelles auto-nettoyantes
- raccordement sur cages à bornes à visser
- plot pilote central
- section de raccordement 63A pour câble cuivre souple/semi rigide jusqu'à 16/25mm²
- section de raccordement 125A pour câble cuivre souple/semi rigide jusqu'à 50/70mm²
- couple de serrage des connexions 200 Ncm (63A), 450 Ncm (125A)
- autres grandeurs électriques, nous consulter

ROHS

1