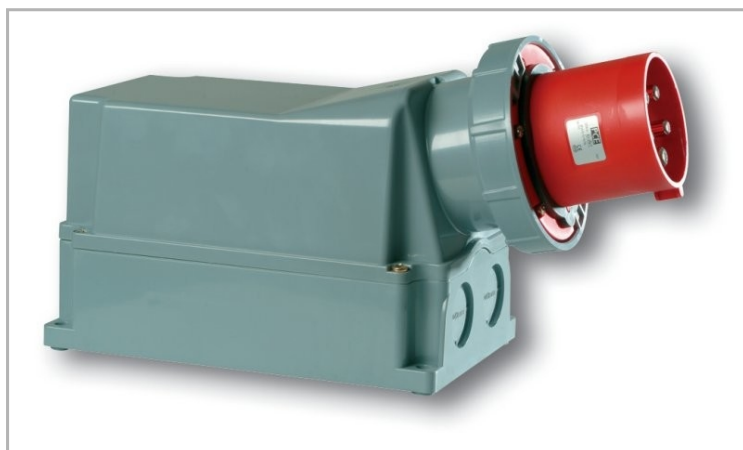
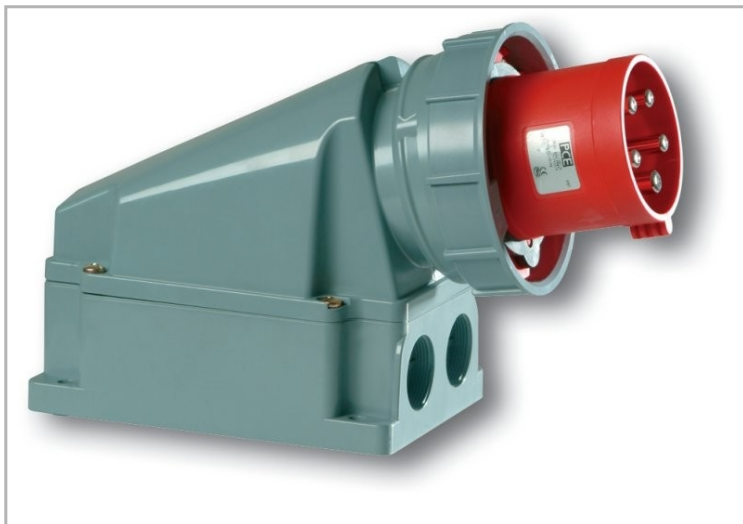


Appareillage et systèmes > CONNECTIQUES > SOCLE CONNECTEUR > CONNECTEUR MURALE IP67 > Connecteur mural P67

DÉSIGNATION ARTICLE : [Connecteur mural 400V 3P+N+T 125A IP67](#)

PHOTOS ET SCHÉMAS

CARACTÉRISTIQUES DÉTAILLÉES

Code article	47650177
EAN 13	9003399068157
Intensité nominale	125 A
Presse etoupe	1xM63 / 2xØ40
Degré de protection	IP67
Poids article	2,050 Kg

TÉLÉCHARGEMENT


[VISUELS \(0.153 MO\)](#)


CARACTÉRISTIQUES GÉNÉRALES
CARACTÉRISTIQUES

Connecteur mural normalisé CEI 309 63 et 125A pour l'alimentation d'énergie électrique des machines en milieux industriels.

- matière polymère thermoplastique ABS anti-chocs
- contacts en laiton à lamelles auto-nettoyantes
- raccordement sur cages à bornes à visser
- plot pilote central
- section de raccordement 63A pour câble cuivre souple/semi rigide jusqu'à 16/25mm²
- section de raccordement 125A pour câble cuivre souple/semi rigide jusqu'à 50/70mm²
- couple de serrage des connexions 200 Ncm (63A), 450 Ncm (125A)
- autres grandeurs électriques, nous consulter

ROHS

1